



第89回
企画展

恐竜

Dinosaurs

化石から読み解く

進化の物語

Dinosaurs vs Mammals
— their evolutions revealed by fossils —

VS

哺乳類

Mammals



2024
3/2 6/9 日

3月2日(土)の企画展公開は正午からとなります。

開館時間 午前9時30分から午後5時まで (入館は午後4時30分まで)

休館日 毎週月曜日(月曜が祝日の場合はその翌日以降)

主催○ミュージアムパーク茨城県自然博物館

後援○NHK 水戸放送局/茨城新聞社/ミュージアムパーク茨城県自然博物館友の会

次回企画展のお知らせ 第90回企画展「羊歯(シダ)ー花はないけど、^{はな}華はあるー」
2024年7月6日(土)から10月6日(日)まで

日・祝日及び特定の日 事前予約制

有料・無料問わず、すべてのお客様は、入館のためのオンライン予約が必要となります。
詳しくは、当館のHPをご覧ください。

《入館料》	一般	750円 [610円]	年間パスポート▶ 1,570円
[]内は 20名以上の 団体料金	満70歳以上	370円 [300円]	
	高校・大学生	460円 [320円]	年間パスポート▶ 1,050円
	小・中学生	150円 [70円]	年間パスポート▶ 320円

※未就学児、障害者手帳、指定難病特定医療費受給者証をご持参の方は入館無料です。
※この料金には、本館内常設展・野外施設入場料が含まれています。
※毎週土曜日は、小・中・高校生は入館無料です。(春休み期間は除く)
※4月20日(土)は、満70歳以上の方は入館無料です。
※3月20日(春分の日)、5月4日(みどりの日)、6月5日(環境の日)はサイエンスデー(無料入館日)です。

ミュージアムパーク

茨城県自然博物館

〒306-0622 茨城県坂東市大崎700番地 TEL. 0297-38-2000
ホームページアドレス <https://www.nat.museum.ibk.ed.jp/>



Dinosaurs vs Mammals 恐竜 VS 哺乳類

化石から読み解く進化の物語

Dinosaurs vs Mammals — their evolutions revealed by fossils —

地球では、生命が誕生して以来、生きものたちの繁栄と絶滅が繰り返されてきました。この企画展では、恐竜と哺乳類にスポットライトを当て、化石から読み解かれる進化の歴史をたどります。また、恐竜と哺乳類の特徴を比べたり、恐竜と哺乳類を中心とした東北日本の化石に関する研究も紹介したりします。

ワクワクと驚きの進化の物語をぜひお楽しみください！

企画展示室マップ

第1章



ディプロドクス

パキケファロサウルス

アーケオプテリクス

メッセロルニス

ヘレラサウルス

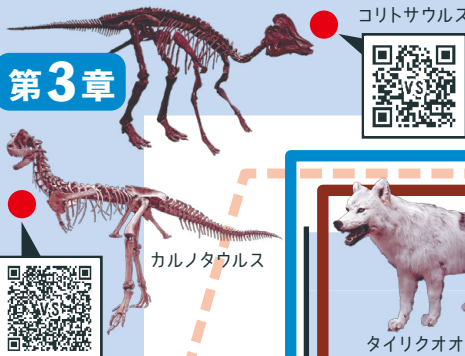
トリナクソドン

ディメトロドン

ディノニクス

入口

第3章



コリトサウルス

カルノタウルス

タイリクオオカミ

第4章



ステゴロフォドン

出口

第1章 進化の物語をたどる



スミロドン

恐竜と哺乳類が歩んできた2億年を超える物語を、時代ごとにたどっていくよ。



第2章 現在を生きる

恐竜の生き残りである鳥類と哺乳類のはく製を系統図と一緒に紹介します。

第2章



オウサマペンギン

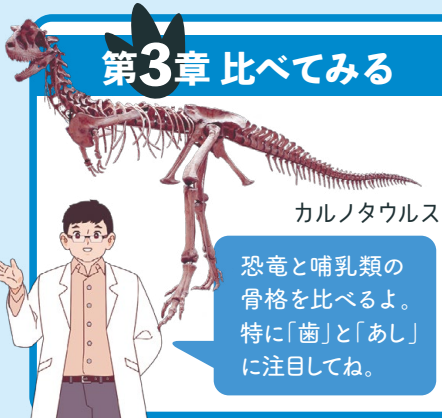
タイリクオオカミ



エミュー

古生物イラスト/ツク之助 古生物CGイラスト/Takumi

第3章 比べてみる



カルノタウルス

恐竜と哺乳類の骨格を比べるよ。特に「歯」と「あし」に注目してね。

第4章 化石から読み解く

恐竜と哺乳類を中心に、最新の化石研究を紹介するよ。



ステゴロフォドンの頭骨

交通案内

<車利用の場合>

- ★常磐自動車道 谷和原I.C.から20分
- ★首都圏中央連絡自動車道(圏央道) 坂東I.C.から25分

<鉄道・バス利用の場合>

- ★東武アーバンパークライン(野田線) 愛宕駅下車
- ★茨城急行バス「岩井車庫行き」乗車
- 「自然博物館入口」下車、徒歩15分 [バスは1時間に1本程度]

※公共交通機関を利用される方は、事前にお時間を確認の上お越しください。

- ★つくばエクスプレス・関東鉄道常総線 守谷駅下車
- ★関東鉄道バス「岩井バスターミナル行き」乗車
- 「自然博物館入口」下車、徒歩10分 [バスは1日に3~4本程度]
- ※土日祝日は博物館内への乗入れバスが1日3本運行。

企画展示室マップの2次元バーコードをスマートフォンなどで読み取ると、3Dで恐竜や哺乳類の骨格を見ることができます。

※注意:インターネットを利用して、Sketchfabのサイトに接続するので、データ通信費(パケット通信料)がかかります。

