

Q. ^{りっ しゅん}立春といえは！



^ひまえの日は「^{せつ ぶん}節分」だね。



オニは～そと！

^{ふく}福は～うち！で

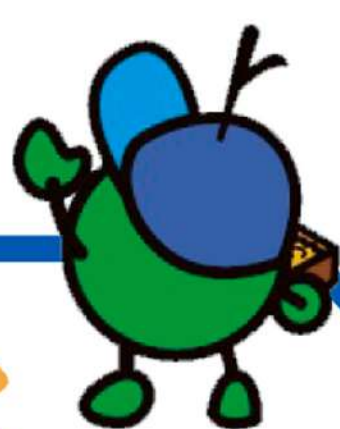
まくもの^{なか}の中で

ちがうのは どれ？



1

だい ず
大豆



2

ピーナッツ
(らっかせい)



3

しお
塩



A.

しおは
まかないよ!

3

しお
塩



せつ ぶん じゃ き
節分は「邪気(わるいくうき)」が
はい
入らないように
じゃ き おに
邪気を鬼にみたてて
お
追いはらうために
まめ
豆をまくんだ。



まめ つか まめ
豆まきに使う豆は

ち いき
地域によって
ちがうよ！

ち いき
みんなの地域は
どうかな？



ピーナッツかな？

だいず
大豆かな？



- せつぶん ひと おお ちいき
節分にピーナッツをまく人が多い地域
- せつぶん だいず ひと おお ちいき
節分に大豆をまく人が多い地域

Q.

立^{りっ}夏^かといえは

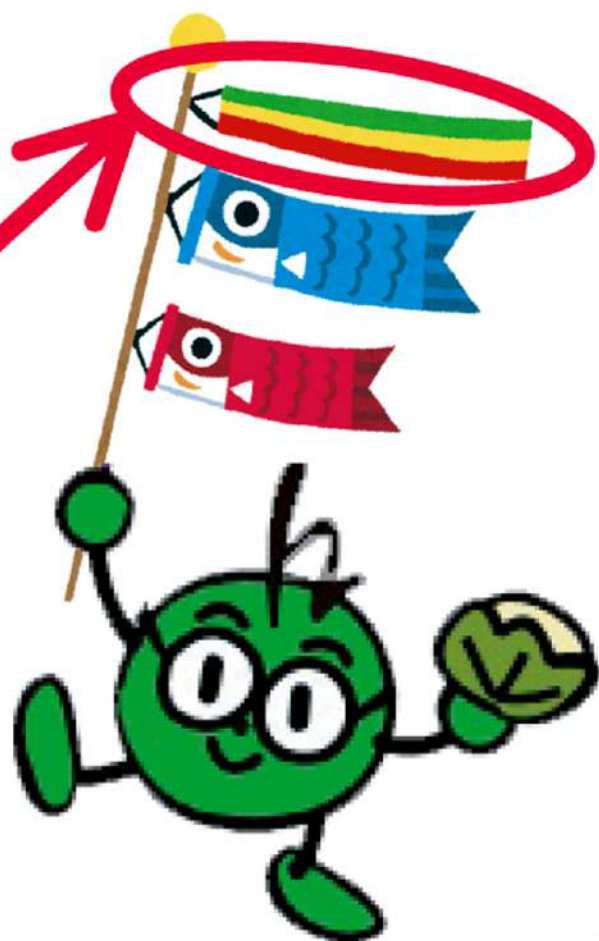
こいのぼり！

こいのぼりの
うえについでる

ふきながし。

なにを

あらわしてる？



1

たき



2

にじ



3

くも



A.

1

たき



ちゅうごく ふる ほん なか
中国の古い本(※)の中に

たくさんいる魚さかなの中でコイなかだけが

「滝たきをのぼり、竜りゅうになった」

という文章ぶんしょうをヒントに

こいのぼりうは生まれたんだそう。

(※)「後漢書 (ごかんしょ)」という本。



まごいの黒は「水」

ひごいの赤は「火」

こどものこいの青は「木」！



水

火

木

こいのぼりの
いろにも
意味が
あるんだね！



かっこいい！

Q.

しょう しょ

小暑といえは、

ご しき

たん ざく

たな ばた

五色の短冊〜♪ の七夕！

なか ま

たの

仲間と楽しくすごせますように！

ねが

とお願ひしたいときは

なに いろ

たん ざく

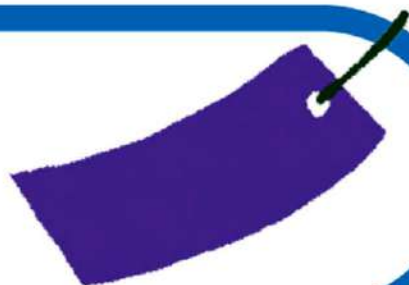
何色の短冊に

かけばいい？



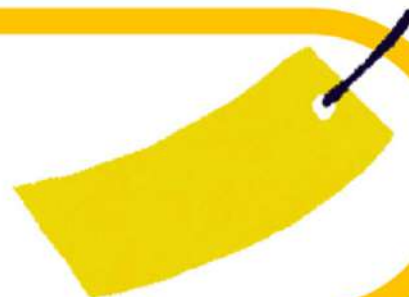
1

むらさき



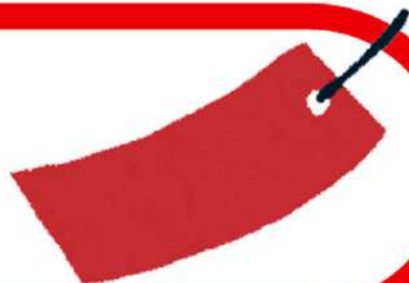
2

きいろ



3

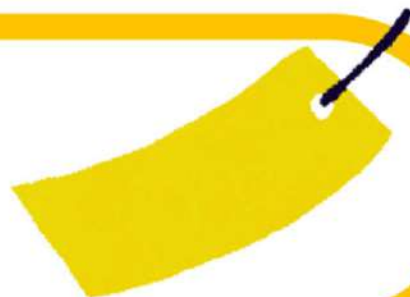
あか



A.

2

きいろ



たな ばた うた
七夕の歌でもあるように

ご しき たん ざく かざ せい しき
五色の短冊を飾るのが正式。

き いろ しん らい あらわ
黄色は「信頼」を表していて

とも だち たい せつ おも き も
友達を大切に思う気持ちを

かくとよいとされているよ。

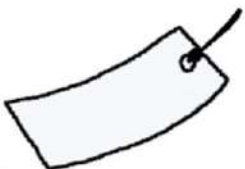
ごしき たんざく いろ いみ
五色の短冊 ほかの色の意味



にんげんりょく じぶん たか
人間力・自分を高める



ふぼ そせん かんしゃ
父母や祖先への感謝

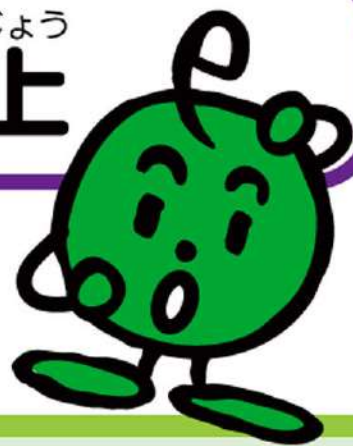


き まも きも
決まりを守る気持ち



べんきょう がくりょく こうじょう
勉強・学力の向上

きみは
なにをおねがいます？

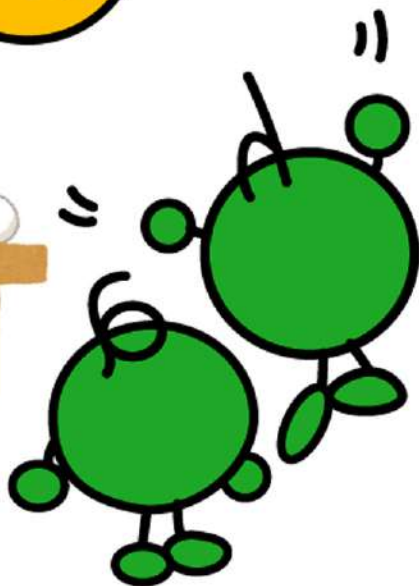


Q.

はく ろ
白露をむかえ、

よ ぞら
夜空にうかぶ

つき
きれいなお月さま。



つき み
「お月見」って

なん ねん くらい まえ
何年位前から

つづ
続いている

ぎょう じ
行事だろうか？

1

約 1000 年前
(平安時代ころ)

2

約 500 年前
(戦国時代ころ)

3

約 150 年前
(明治時代ころ)

A.



1

やく ねん まえ
約 1000 年前
へい あん じ だい
(平安時代ころ)

じゅう ご や つき さま み
十五夜にお月様を見て

よる たの
夜を楽しむのは

おかし
すごく昔から

おこな
行われている

でん とう ぎょう じ
伝統行事なんだね。



つき み
お月見のおだんごは
ち いき
地域によって
ちが
違うみたいだよ



あんこが
ついてたり



しらべてみると
たのしいかも？



つぶの
あずきが
ついてたり!?



Q ■

りっしゅん
立春をといえば！

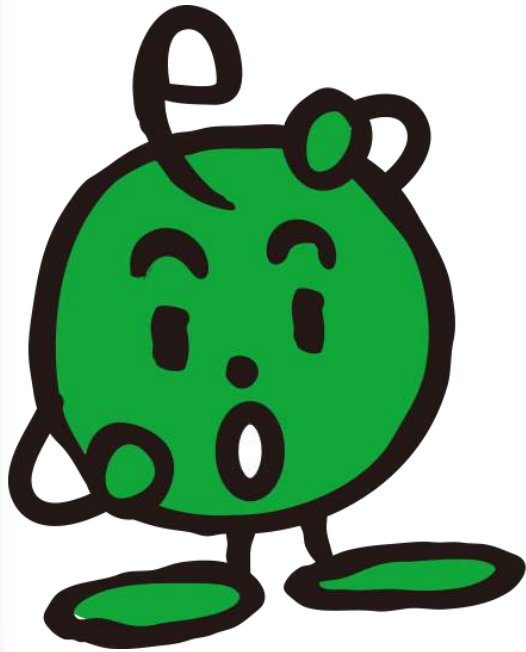
まえの日は「節分」だね。

オニは～そと！

ふく
福は～うち！

まめまきは

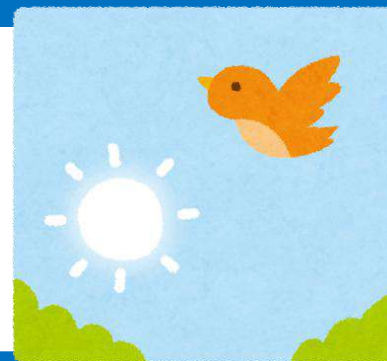
いつ やると いい？





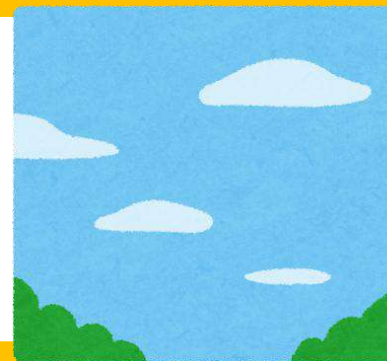
①

あさ



②

ひる



③

よる



A.

3

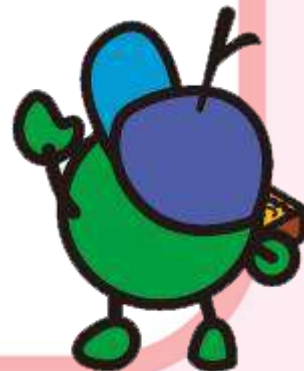
よる



オニがでるといわれている

よる
夜にまめまきをすると

いいといわれているよ。



あさ ひる

もんだい

※もちろん、朝や昼にまいても問題ないよ！

まめ つが まめ
豆まきに使う豆は

ち いき
地域によって
ちがうよ！

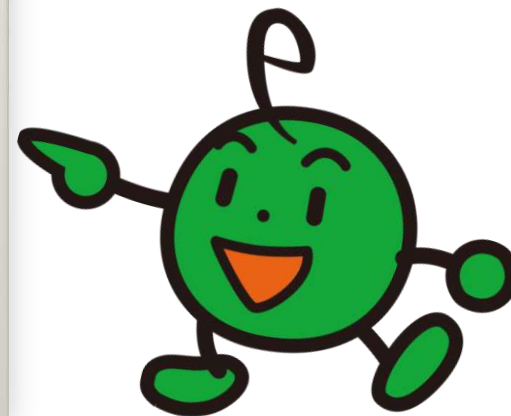
ち いき
みんなの地域は
どうかな？



参考: at home VOX ホームページ

きょねんの
(2025立春)

おさらい
だよ！



Q ■

うすい

雨水をむかえて そろそろ

じゅんび

ひなまつりの準備だね！

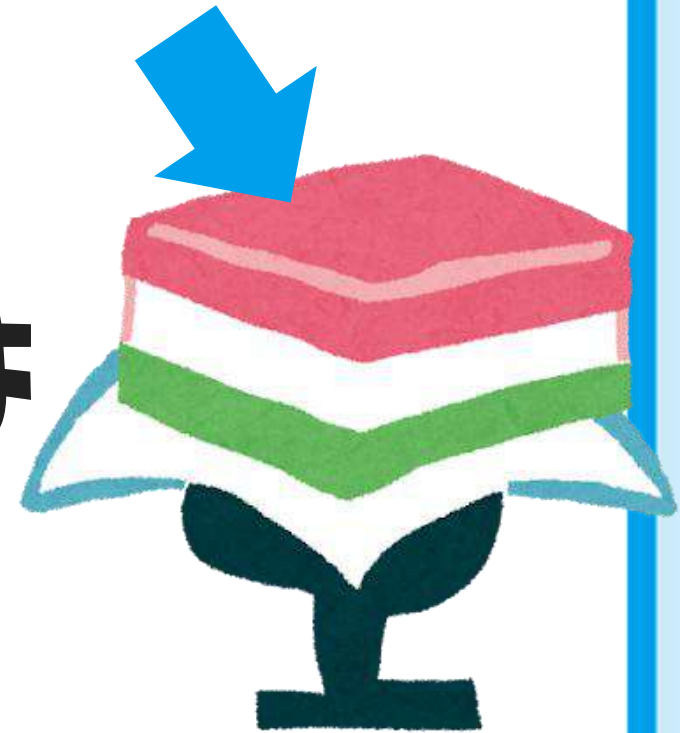
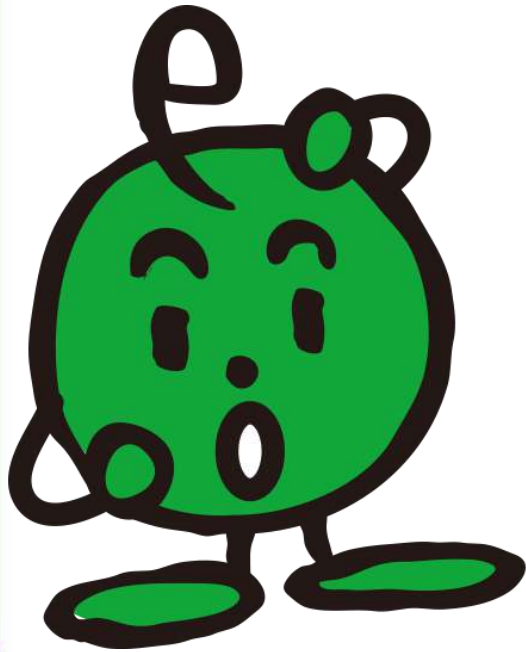
ひしもちの

いろ

ピンク色は

なにを

あらわしている？



①



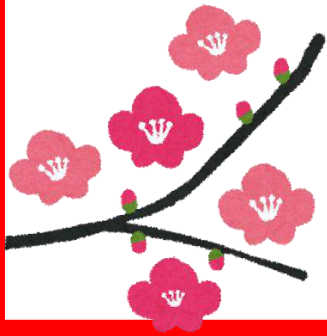
もも

②

さくら



③



うめ

A.

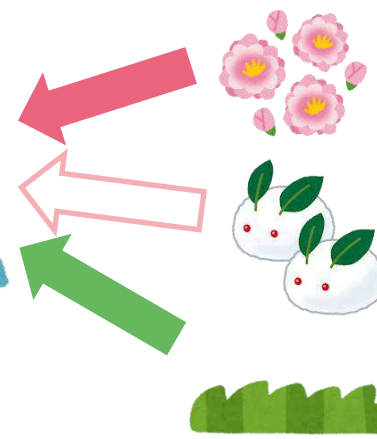
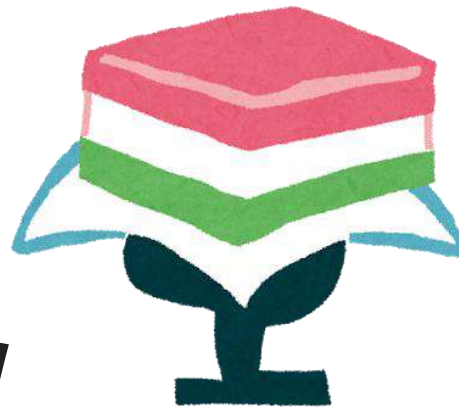
1



もも

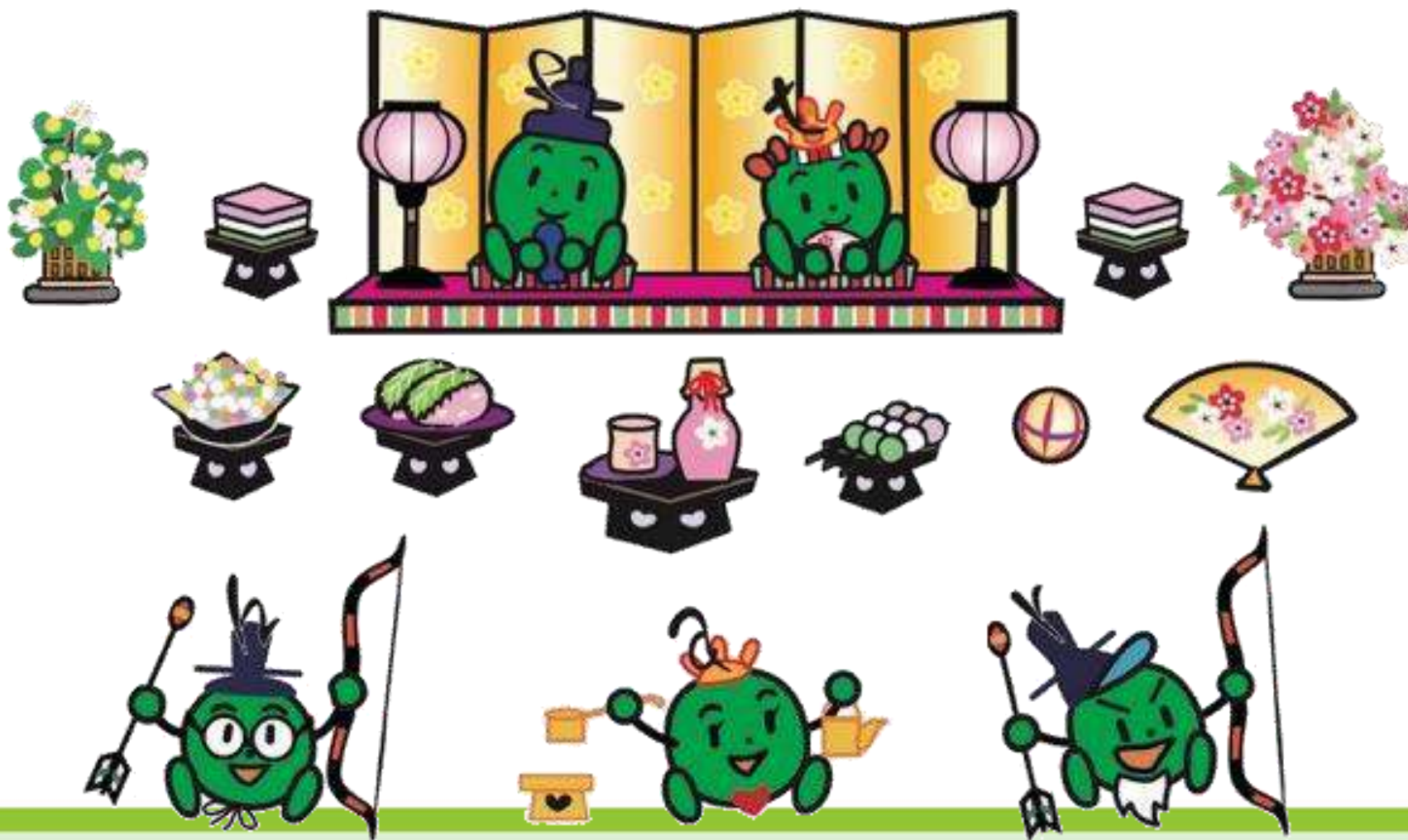
^{もも}「桃の節句」ともよばれる^{まつ}ひな祭り。

ひしもち は
^{はる}春の^{ふうけい}風景を
^{あらわ}表しているよ！



^{もも}桃の^{はな}花
^{ゆき}雪
^{しんめ}新芽

うすい
雨水のころに ひな人形 を 飾るとよい
にんぎょう
といふ言い伝えがあるよ！
かざ



Q ■

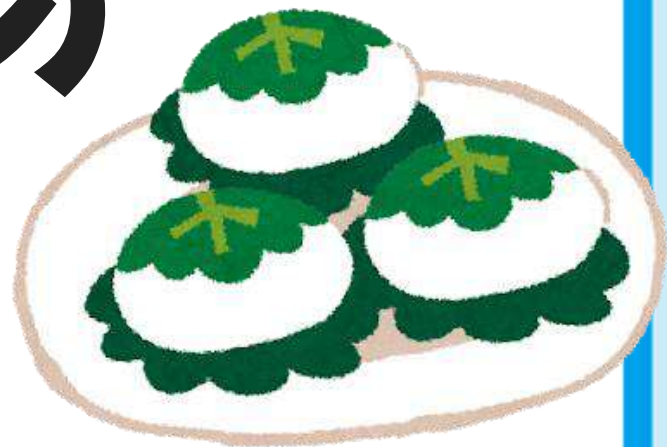
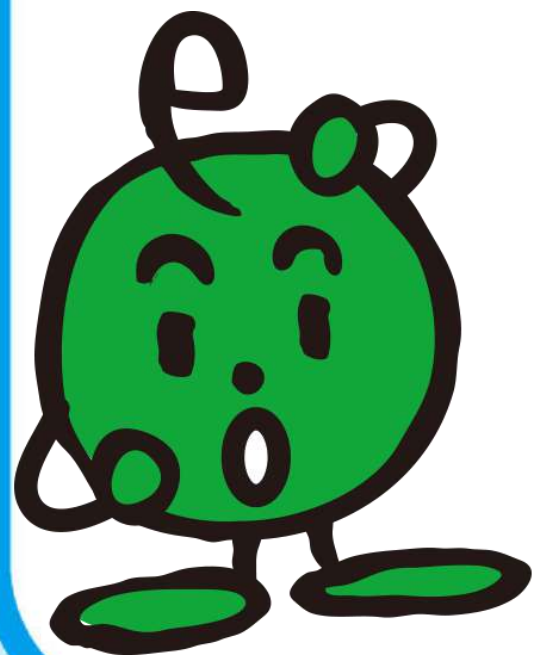
りっか
立夏といったら

ひ
こどもの日の「かしわもち」

“かしわ”の

は
葉っぱを

つか
使うのはなぜ？



①

^{ふゆ}冬になっても ^は葉っぱが
おちないから

②

^{ふう} ^み風味が いいから



③

^{なつ}夏にたくさんとれるから

1

^{ふゆ}冬になっても ^は葉っぱが
おちないから



A.



^{あたら} ^は ^で
新しい葉が出るまで
^お
落ちない「かしわ」は、
^か ^{ぞく} ^{つづ}
家族がずっと続く
^{いわ} ^は
お祝いの葉っぱだよ！

かしわの葉は ^は ^{おお}大きくて

バイキンに ^{つよ}強い

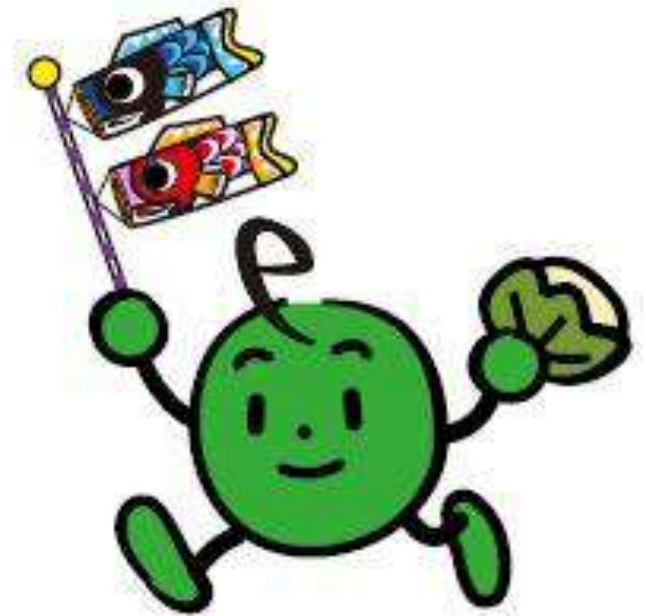
(^{さっきんりょく}殺菌力がある) から



^{むかし}昔は ^{さら}お皿の ^か代わりに

^た食べ物を ^{もの} ^{つつ}包んで

いたんだよ!



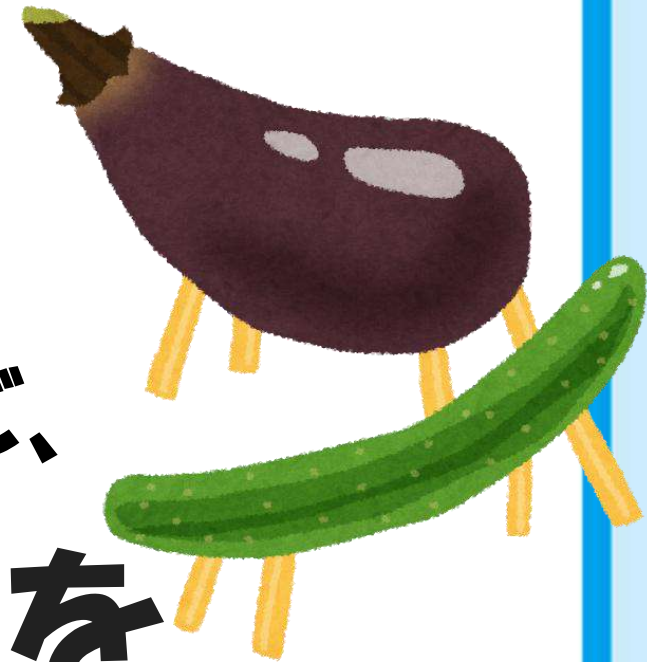
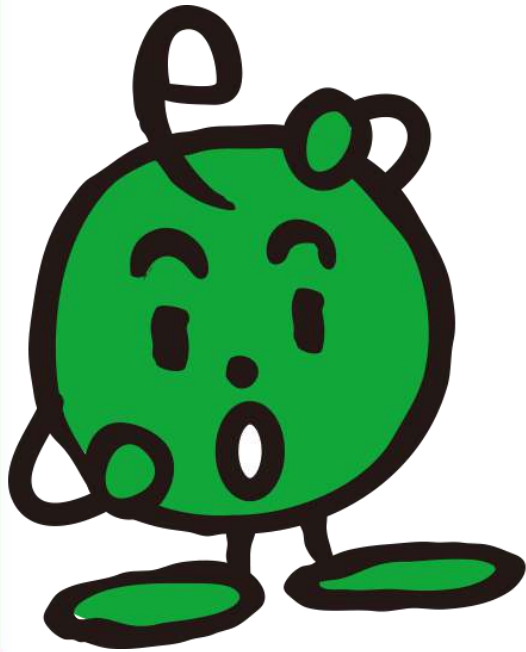
Q ■

^{りっしゅう}
立秋をむかえて ^{ぼん}お盆 ^{じゅんぴ}の準備。

^{やさい}野菜を ^{どうぶつ}動物であらわした ^{そな}お供え
みたことある？

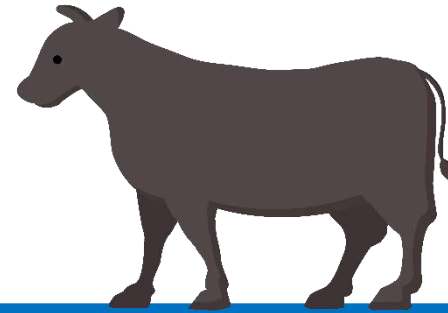
キュウリは ^{うま}馬を
あらわしているけど、

ナス はなにを
あらわしている？



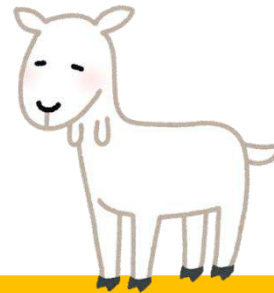
①

牛(うし)



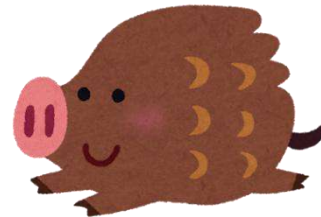
②

ヤギ



③

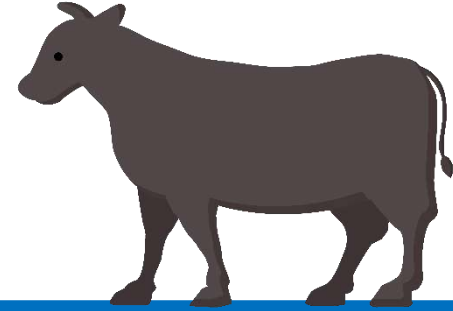
いのしし



A

1

(うし)

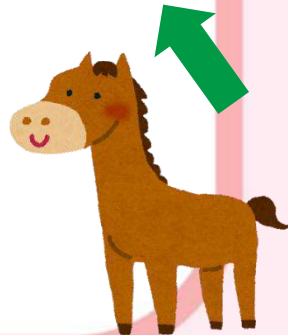


はし はや うま
走るのが速い馬(キュウリ)で

せんぞ さま はや いえ かせ
ご先祖様に早く家へ帰ってきてもらい

あゆ おそ うし かせ
歩みの遅い牛(ナス)でゆっくり帰って

ほしい ねが
という願いがこめられているよ。



こよみのうえでは秋^{あき}だけど
まだまだ暑^{あつ}さが続^{つづ}くね。

みずべ ^{かつどう}
水辺の活動は
ライフジャケットを
わす
忘れずに！



ほん みずべ ^{かつどう} とく うみ ^{かわ} はい
※お盆の水辺の活動、特に海や川に入るのは さけよう！

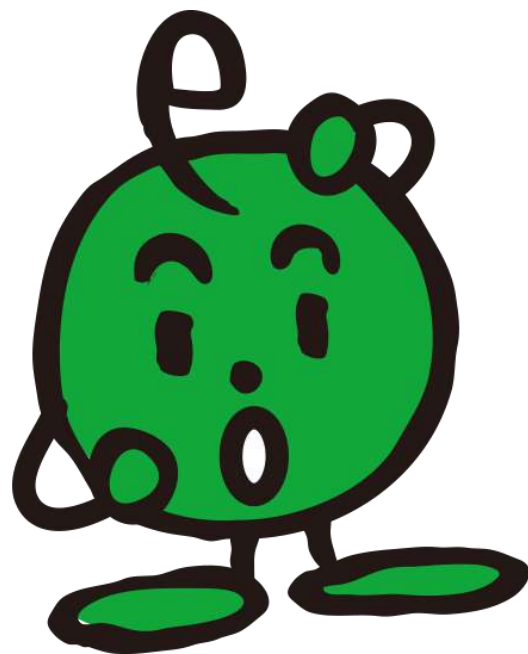
Q ■

^{とう} ^じ
冬至をむかえて さむーい日は
^{ふう} ^ろ
お風呂であたたまりたいね！

^{とう} ^じ ^{ふう} ^ろ
冬至にお風呂に

^い
入れると

^よ
良いものは？



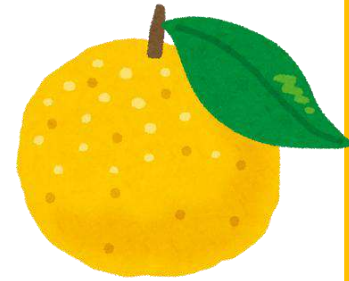
①

しょうぶ



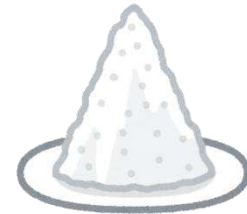
②

ゆず



③

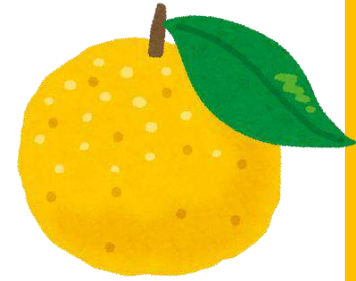
しお



A.

2

ゆず



^{とうじ}冬至といえは ^ゆゆず湯！
^{からだ}体があたたまって ^{かぜ}風邪
をひかずに ^{ふゆ}冬を ^こ越せる
といわれているよ！

1

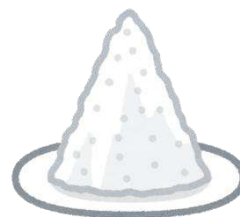
しょうぶ



ひごがついつか
→ こどもの日(5月5日)に入れるよ!

3

しお



からだ
→ しおも体があたたまるよ!

※塩はおふろがいたんだり、体に合わない場合もあるから注意しよう