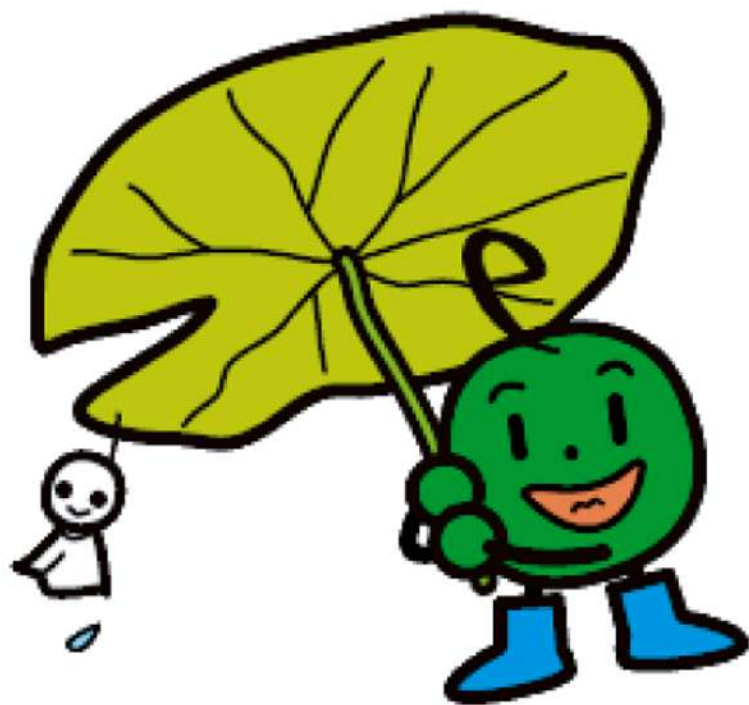


Q.

しょう まん

小満をすぎると

そろそろ<sup>あめ</sup>雨の<sup>き</sup>季節<sup>せつ</sup>。



<sup>あめ</sup>雨の つぶ

って

どんな

カタチ？

1

まんまる<sup>がた</sup>型



2

しずく<sup>がた</sup>型



3

まんじゅう<sup>がた</sup>型



A.

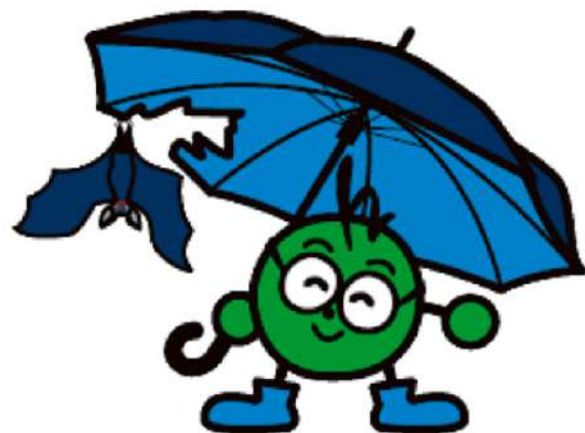
3

まんじゅう型<sup>がた</sup>



<sup>あめ</sup>雨のつぶはもともと  
まんまる型<sup>がた</sup>だけど  
<sup>じめん</sup>地面に<sup>お</sup>落ちてくる<sup>とちゅう</sup>途中で  
<sup>たい</sup>平らにぎゅっと  
つぶされて  
まんじゅう型<sup>がた</sup>になるんだ。

もうすぐやってくる「梅雨」。  
ちよつと体がすぐれないときは  
「梅」がおすすめ！  
梅干しや梅ジュースで  
梅雨を元気にのりきろう！



Q.

なつ ほん ばん      たい しょ  
夏本番の大暑！

せ かい  
世界で  
き ろく  
記録した  
もっと      あつ  
最も暑い  
き おん  
気温って  
なん ど  
何℃？



1

さく  
約 45°C

2

さく  
約 50°C

3

さく  
約 55°C



A.



3

やく  
約 55°C

ねん がつ とおか  
1913年7月10日に  
アメリカのデスバレーという  
ばしょ かんそく  
場所で観測された  
56.7°Cが  
せかい さいこう きおん  
世界最高気温だよ



にほん さいこうきおん  
日本での最高気温は

2020年8月17日に

2018年7月23日に

しずおかけん はままつし  
静岡県浜松市

さいたまけん くまがやし  
埼玉県熊谷市

かんそく  
で観測された  
41.1℃

ねつちゆうしょう ちゆうい  
熱中症に注意して  
あつ の 暑さを乗り切ろう！



Q

しゅう ぶん

秋分になって

そら

空がいつもより高く

たか

み

見えるようになってきたね。



あめ

次のうち、雨が

ちか

近づいている

サインの くも は

どの くも？

1

すじぐも

2

ひつじぐも

3

わたぐも

A.

2

ひつじぐも



あき  
秋によくみられる

ひつじぐも や うろこぐも は

てん き 天気が わる やがて悪くなる

まえぶれだといわれているよ

くもには  
いろいろな種類しゅるいや  
いろやかたちがあるね



どんな  
かたちかな



てんきの  
よそうが  
できるかも!?

そら  
空をみあげて  
かんさつしてみよう!



Q.

しょう せつ

小雪になり、

ゆき

き せつ

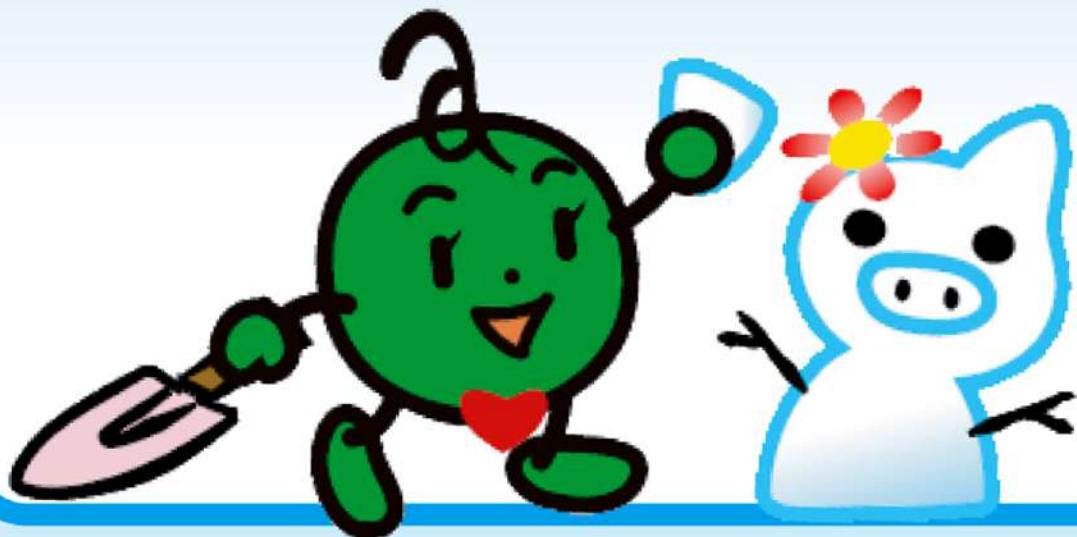
そろそろ雪が ます季節。

ゆき

けっ しょう

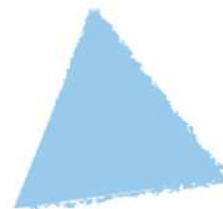
雪の結晶のカタチは

どんなカタチ？



1

さん かく けい  
**三角形**



2

ご かく けい  
**五角形**



3

ろっ かく けい  
**六角形**



A.

3

ろっ かく けい  
**六角形**



ゆき けっ しょう  
**雪の結晶は**

**きほんてきに**

ろっ かく けい  
**六角形だよ**



けっ しょう  
**結晶**のカタチは  
き おん しつ ど か  
**気温と湿度**によって**変わるよ**

たい ろっ かく けい かく ばん はしら かくちゅう  
**平**らな六角形の「**角板**」、柱のカタチの「**角柱**」  
ほそ なが はり  
**細長い「針」**があるよ。

よーくみても  
けんびきょうがなくても  
けっ しょう  
**結晶**がちょっとみえるよ



Q. <sup>しょう かん</sup> 小寒 <sup>むか</sup> を迎えて

<sup>よ</sup> 夜空 <sup>ぞら</sup> にまたたくきれいな星。

<sup>ほし</sup> 星 <sup>ねん れい</sup> に年齢 <sup>し</sup> があるって知ってる？

<sup>つぎ</sup> 次のなかでいちばん

<sup>わか</sup> 若い星 <sup>ほし</sup> はどれ？



1

あお  
青っぽい星



2

きいろ  
黄色っぽい星



3

あか  
赤っぽい星



A.

1

あお ほし  
青っぽい星



あお しろ ほし わか ほし  
青白くみえる星は若い星！  
やがて黄色くなり、  
あか  
赤くなるんだ。



ほしのおんどが  
たかい



ほしのおんどが  
ひくい





ふゆ よ ぞら  
冬の夜空に

みえる

オリオン座には

あお ほし  
青い星と

あか ほし  
赤い星が

あるよ！



かんさつ  
してみよう！

Q ■

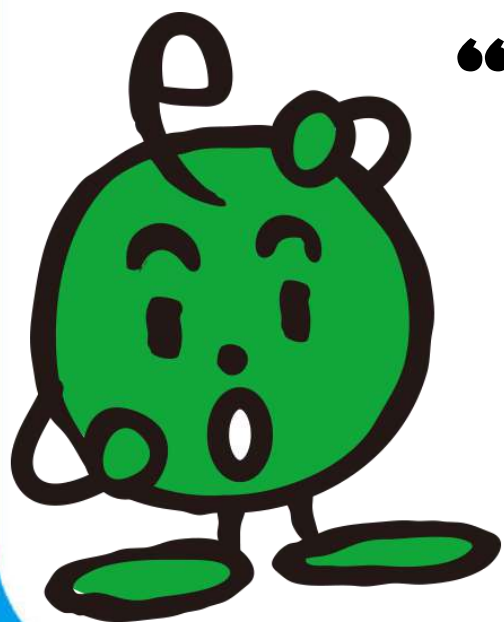
しょうまん  
小満をすぎると そろそろ

ごうう きせつ  
ゲリラ豪雨の季節がやってくる！

てん き  
天気ニュースで きく

“ひょう”と“あられ”

なにがちがう？



①

色(いろ)

②

温度(おんど)

③

大きさ(おおきさ)

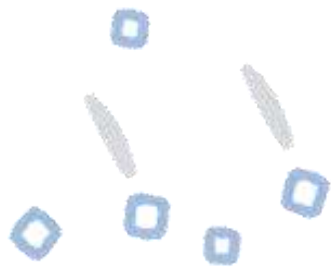
A.

③

# 大きさ (おおきさ)

<sup>ひょう</sup> <sup>あられ</sup>  
雹も霰も <sup>こお</sup> <sup>つぶ</sup>  
どちらも氷の粒だよ。

“ひょう”



直径5mm より

**おおきい**もの

“あられ”



直径5mm より

**ちいさい**もの

くろ ひろ  
✓ 黒い くも が 広がって きたら

きゅう つめ かせ  
✓ 急に 冷たい 風 が ぶいて きたら

かみなり ごう う  
雷 や 豪雨 ・ “ひょう” の サイン 🌧️



すぐに  
がんじょうな  
たてものに  
ひなんしょう!

Q.

しょうしょ  
小暑 たなばた といえ ば 七夕!

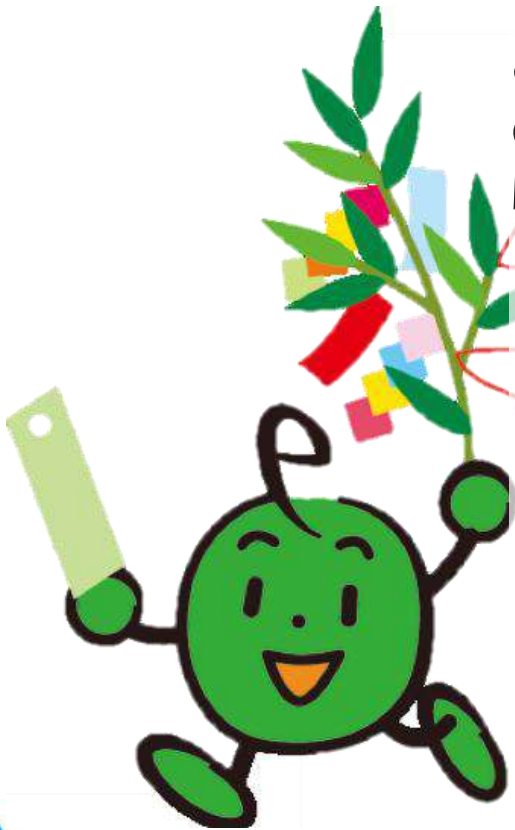
あまのがわ かがや ほし しんわ ゆうめい  
天の川に輝く星の神話が有名だね

おいひめ ほし  
織姫の星は



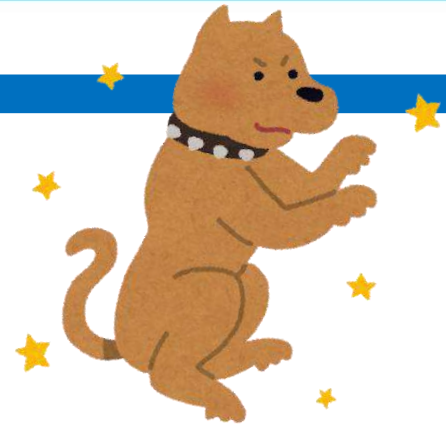
ざ  
こと座のベガ。

ひこほし  
では彦星は？



①

おおいぬ座の  
シリウス



②

はくちょう座の  
デネブ



③

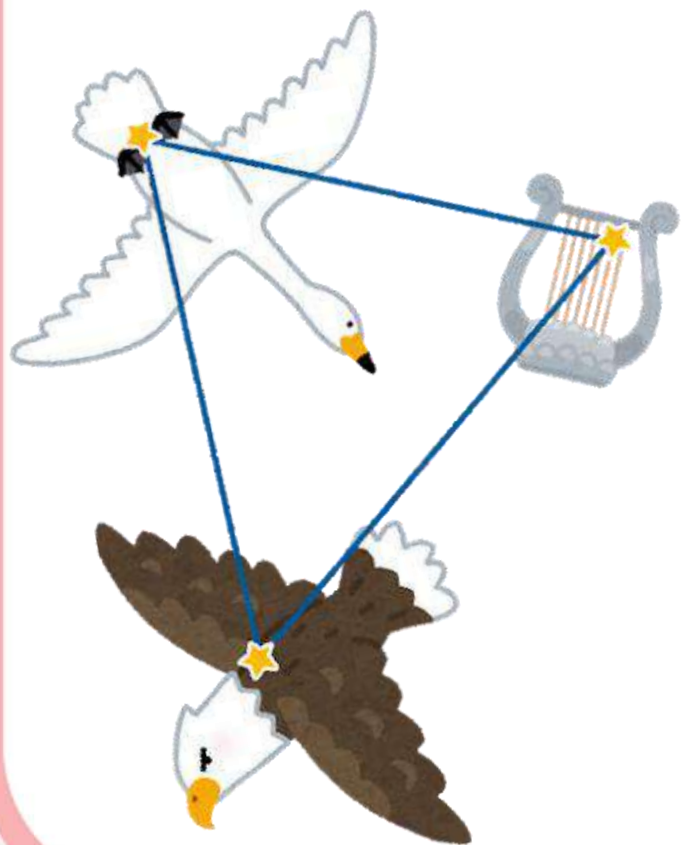
わし座の  
アルタイル



A.

③

# わし座の アルタイル



なつ よぞら あま がわ  
夏の夜空の天の川に

ひときわ かがやく

3つの星をむすぶと

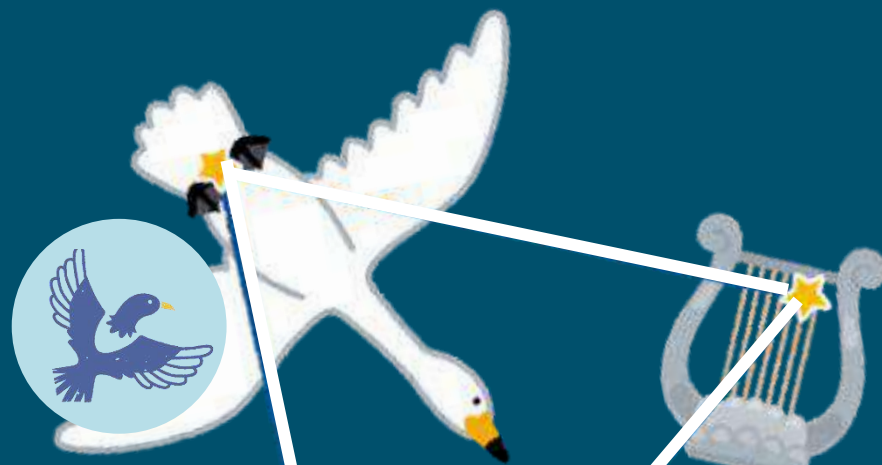


なつ だいさんかく  
「夏の大きな三角」になるよ。

**カササギ** (※)

はくちょう座

テネブ



**織姫** (おいひめ)

こと座

ベガ

**彦星** (ひこぼし)

わし座

アルタイル



(※) おいひめとひこぼしがあえるように、カササギというといがとんできてハネをひろげてあまのがわにはしをかけてくれるといわれているよ。

Q

しょうしょ  
大暑になり いよいよ夏なつも本番ほんばん！

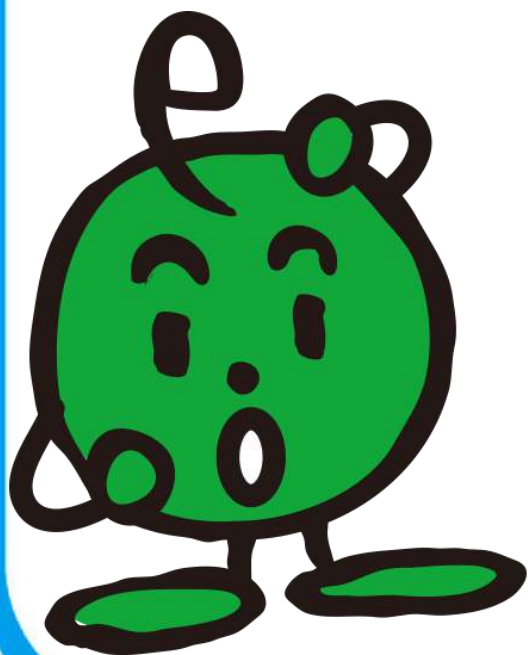
そら くら  
空が暗くくなり…ゲリラごう豪雨う発生はっせい💧

おお あめ  
大雨こう・洪水ずいから

ひ なん  
避難するときは

どんなくつを

はけばいい？



①

ながぐつ



②

スニーカー



③

サンダル



A.

2

スニーカー



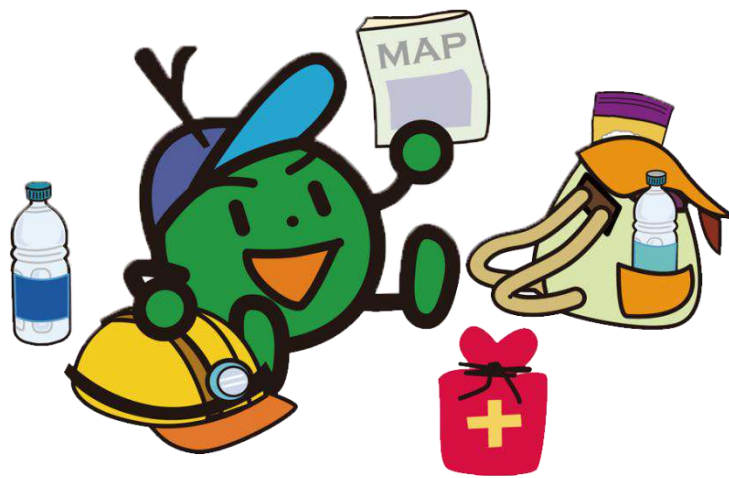
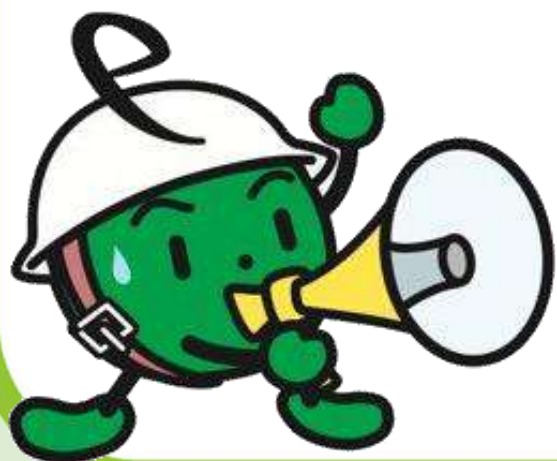
ながぐつなかの中にみず水が入ると  
ある歩きにくくなるよ。  
すべりにくく、め脱げにくい  
くつがオススメ。

おお あめ こうずい  
大雨や洪水から

み  
身をまもるためにも

ひ  
日ごろからそなえを

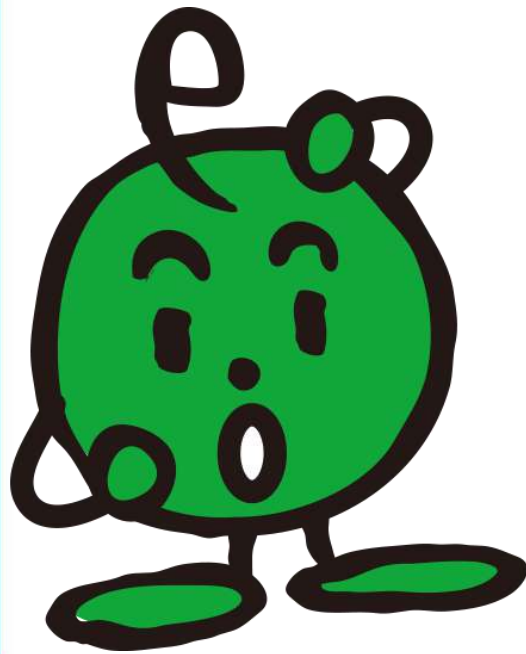
することが大切だよ！



Q.

<sup>はくろ</sup>白露をむかえて <sup>よる</sup>夜の<sup>そら</sup>空の

<sup>つき</sup>お月さまが <sup>ひか</sup>きれいに光ってるね！



<sup>つき</sup>月は どうやって

<sup>ひか</sup>光っている？

①

じ ぶん  
自分のチカラ

で光(ひか)っている



②

ち きゅう  
地球のチカラ

で光(ひか)っている



③

たい よう  
太陽のチカラ

で光(ひか)っている



A. 3

たいよう  
太陽のチカラ

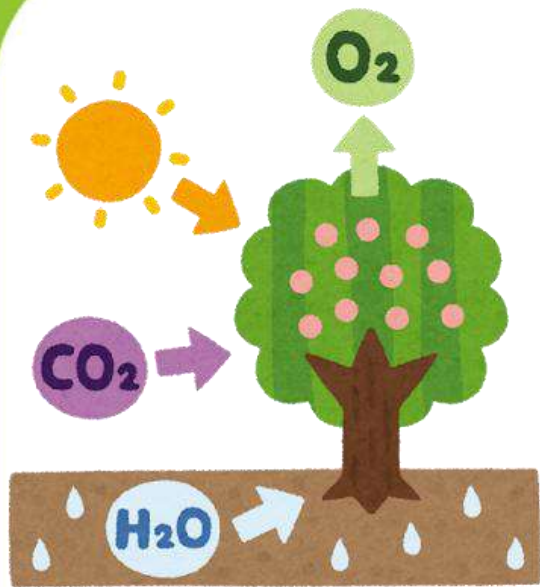
で光(ひか)っている



つき      たいよう      ひかり  
月は太陽の光を  
はんしゃ  
反射(はねかえ)して  
ひか  
光っているんだ。



たいよう  
太陽のチカラがないと  
よぞら      つき      み  
夜空のお月さまは見えないんだよ。



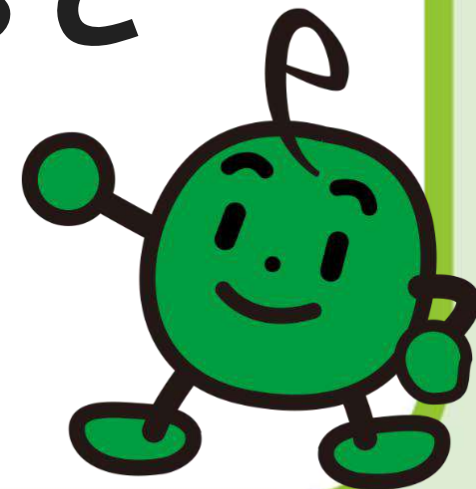
つき ひか  
月が光るほかにも

しょくぶつ そだ  
植物が育ったり

でんき  
電気がつくれたり..

たいよう  
太陽(おひさま)のチカラって

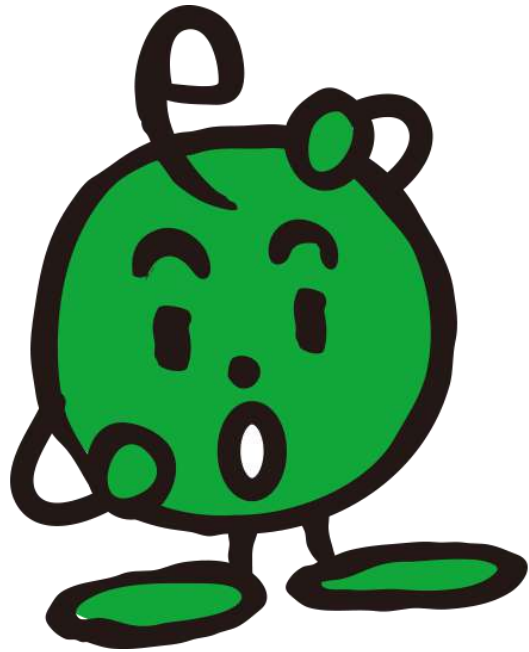
ほんとにすごい!



Q ■

しょうせつ  
小雪をむかえて

はつゆき  
初雪のたよりがきこえてくるね。



あめ  
雨がまじった

ゆき  
雪のことを

なんとという？

①

あられ

②

みぞれ

③

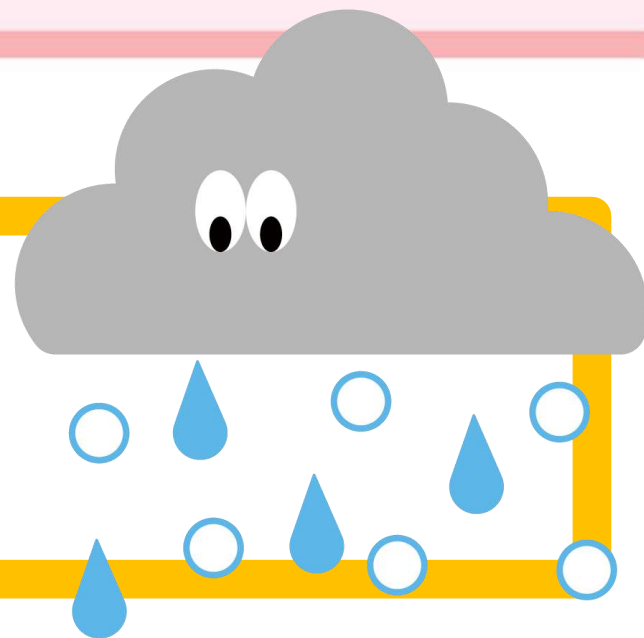
ひょう



A

2

みぞれ



ゆき そら ちじょう  
雪が 空から 地上に

ふ とちゅう  
降ってくる途中でとけた

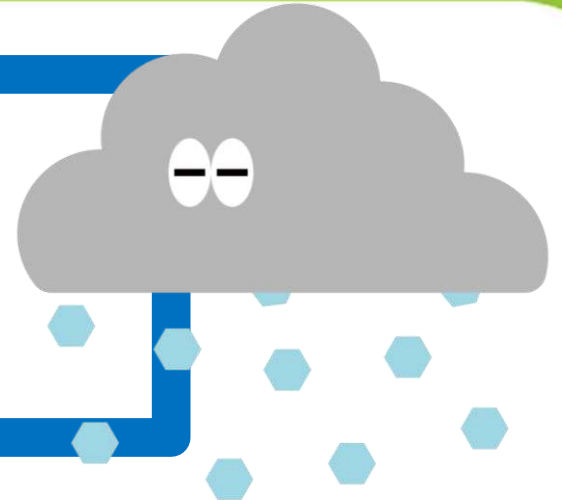
あめ  
雨がまじったものを

みぞれ というよ。



①

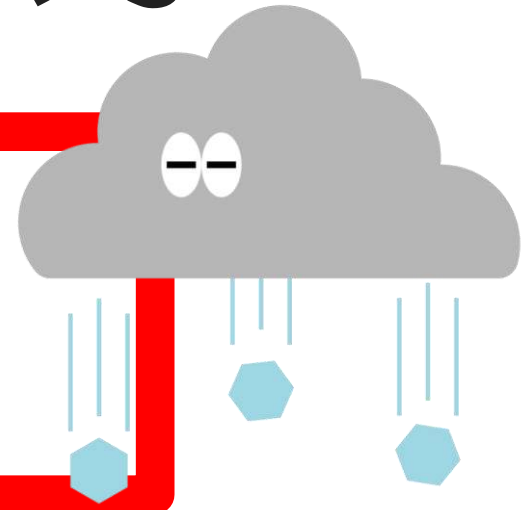
あられ



ちい こおい  
5mmより小さい氷のつぶ  
(直径) (未満)

③

ひょう

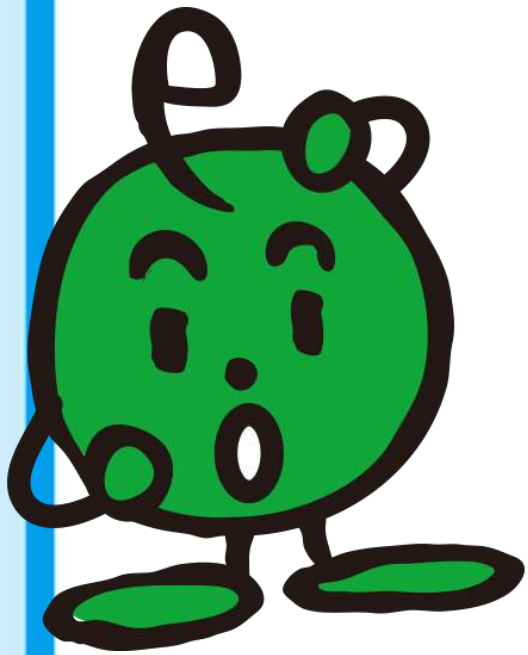


ちい こおい  
5mmより大きい氷のつぶ  
(直径) (以上)



Q.

だいかん  
大寒をむかえて、  
まいにち さむ ひ つづ  
毎日 寒い日が続いているね。



いち にち さいてい き おん (※)  
一日の最低気温が  
0℃より低ひくくなひった日を  
なんとよぶ？

(※) 最低気温：一日のうちで一番低かった気温

①

ふゆ び  
冬 日

②

ま ふゆ び  
真 冬 日

③

ごく かん び  
極 寒 日



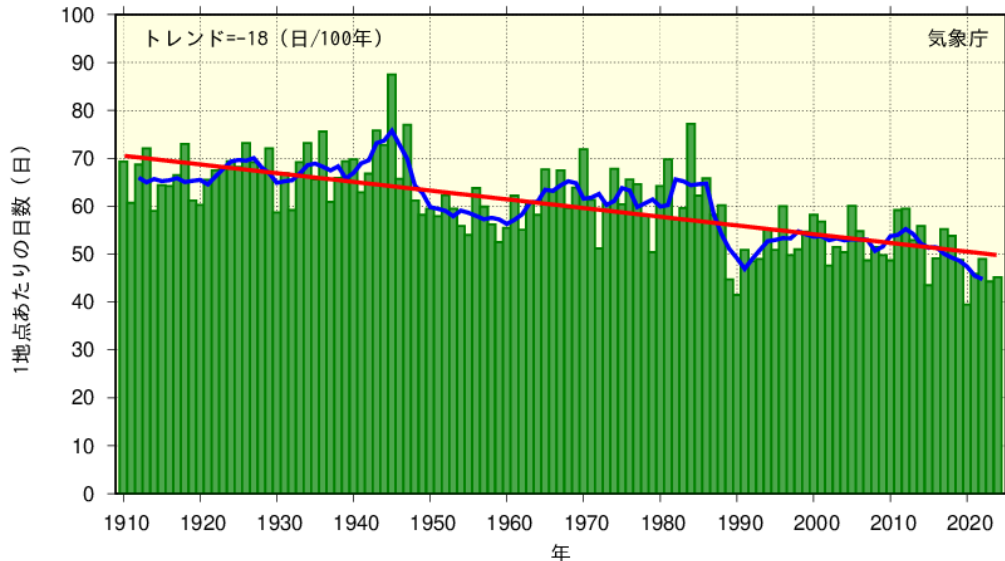
# A.

# 1

# ふゆ び 冬 日

## 冬日の年間日数の経年変化(1910~2024年)

[全国13地点平均] 日最低气温0°C未満の年間日数(冬日)

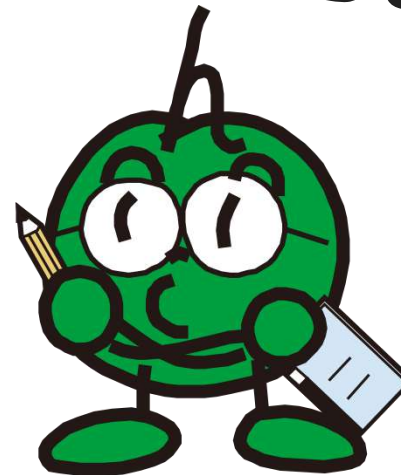


出典:文部科学省及び気象庁「日本の気候変動2025」詳細編 図4.2.3 (a)

都市化の影響が比較的小さいとみられる全国13地点における観測に基づく、日最低气温0°C未満(冬日)の年間日数。棒グラフ(緑)は各年の年間日数の合計を各年の有効地点数の合計で割った値(1地点あたりの年間日数)を示す。折れ線(青)はその5年移動平均値、直線(赤)は長期変化傾向(統計期間を通じた平均的な変化傾向)を示す。

にほん ふゆび  
日本の冬日は

すく  
だんだん少なくなっ  
てきているらしい..



ちきゅうおんだんか  
地球温暖化の

えいきょう  
影響かな?

いちにちじゅう

一日中 ずっと

<sup>ひく</sup>0℃ より低いまま <sup>ひ</sup>まだだった日は



2

ま ぶゆ び  
真冬 日



というよ!

真冬日：一日の**最高気温が**0℃を下回った日