

2026年5月5日～5月20日まで



りっ か  
立夏

クイズに  
チャレンジ!

なつ た  
夏が立つ とかくように

なつ けはい かん じき  
夏の気配が感じられる時期。

きた さくら さ  
北のほうでは桜が咲き

みなみ さわ かせ  
南のほうでは爽やかな 風がふきぬけるころだね。



Q

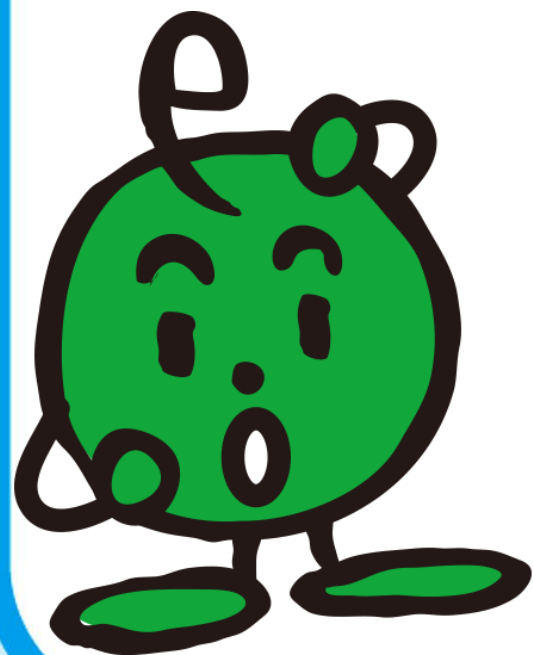
りっか  
立夏といたら

こどもの日ひの「かしわもち」

“かしわ”の

は  
葉っぱを

つか  
使うのはなぜ？



①

<sup>ふゆ</sup>冬になっても <sup>は</sup>葉っぱが  
おちないから

②

<sup>ふう</sup> <sup>み</sup>風味が いいから



③

<sup>なつ</sup>夏にたくさんとれるから

①

<sup>ふゆ</sup>冬になっても <sup>は</sup>葉っぱが  
おちないから



A.



<sup>あた</sup> <sup>は</sup> <sup>で</sup>  
新しい葉が出るまで  
<sup>お</sup>  
落ちない「かしわ」は、  
<sup>か</sup> <sup>ぞく</sup> <sup>つづ</sup>  
家族がずっと続く  
<sup>いわ</sup> <sup>は</sup>  
お祝いの葉っぱだよ！

かしわの葉は <sup>は</sup> <sup>おお</sup>大きくて

バイキンに <sup>つよ</sup>強い

(<sup>さっきんりょく</sup>殺菌力がある) から



<sup>むかし</sup>昔は <sup>さら</sup>お皿の <sup>か</sup>代わりに

<sup>た</sup>食べ物を <sup>もの</sup> <sup>つつ</sup>包んで

いたんだよ!

