

2026年4月20日～5月4日 まで



こく う
穀 雨



こめ いね むぎ こくもつ そだ
米や稲、麦などの穀物が育つための

あめ ふ
めぐみの雨がしとしとと降るころ。

あめ くさき め そだ はな さ
雨は草木の芽を育て花を咲かせる

てん もの
“天からのおくり物” だね！



Q ■

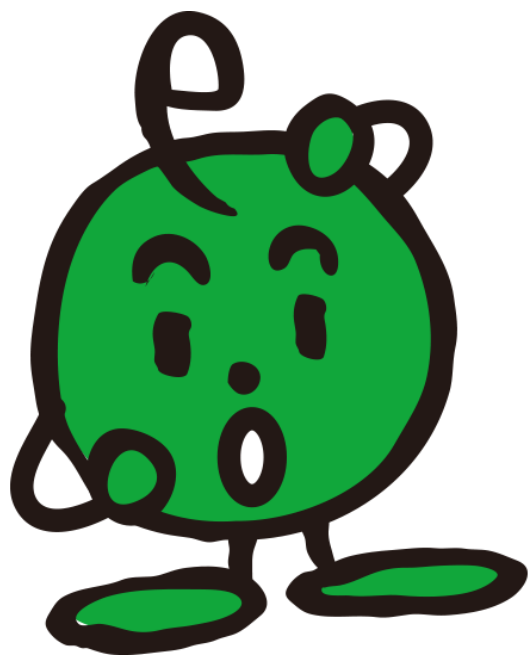
^{こくう}
穀雨をむかえて、

^{かつどう}
いきものの活動が さかんだね！

アゲハチョウの

^{ようちゅう}
幼虫はなにを

^た
食べる？



①

アブラムシ

②

キャベツの葉^は

③

ミカンの葉^は

A.

3

は
ミカンの葉

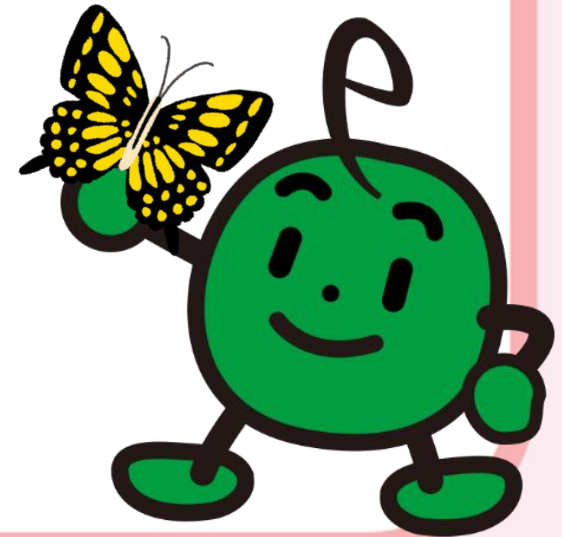


アゲハチョウの幼虫は

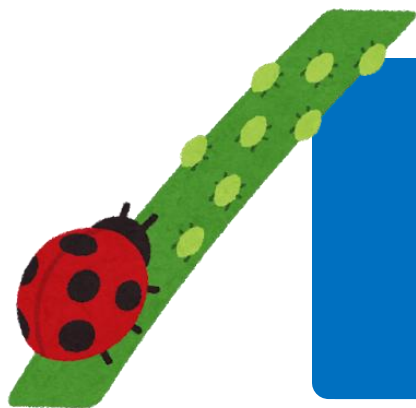
ようちゅう

ミカンやしモンの

は 葉っぱ た を食べるよ!



テントウムシは



①

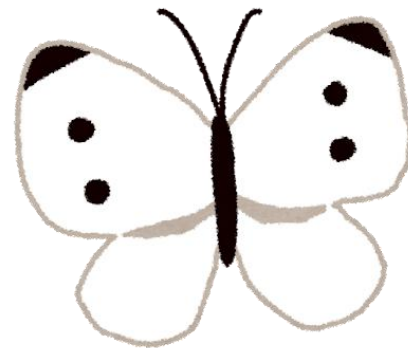
アブラムシ

ようちゅう

モンシロチョウの幼虫は

②

キャベツの葉^は



を^た食べるよ!