

2026年2月19日～3月4日まで



うすい 雨水

クイズに
チャレンジ!

ゆき あめ
ふる雪が雨にかわり

ゆき た はたけ
つもった雪がとけて田んぼや畑が

うるおいはじめるころ。しょくぶつ 植物も

はる
すこしずつ春のしたくをはじめるね。



Q ■

うすい

雨水をむかえて そろそろ

じゅんび

ひなまつりの準備だね！

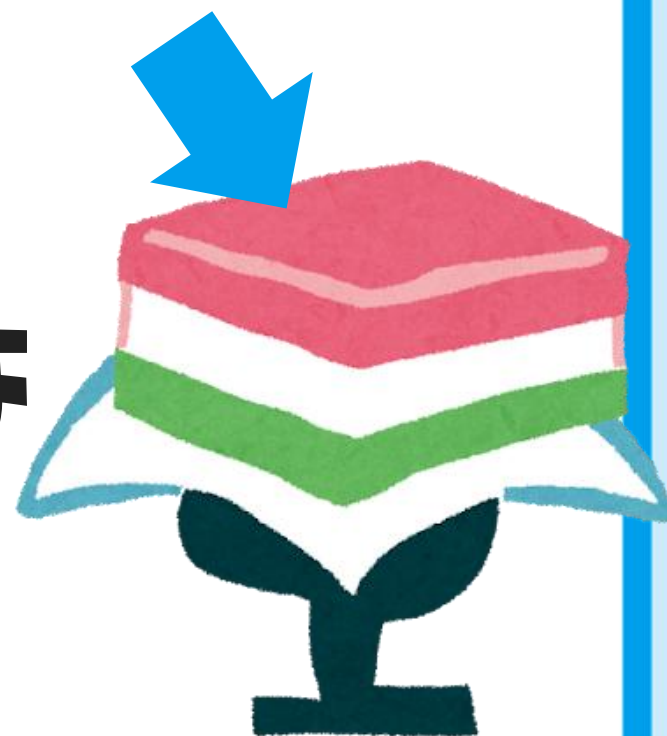
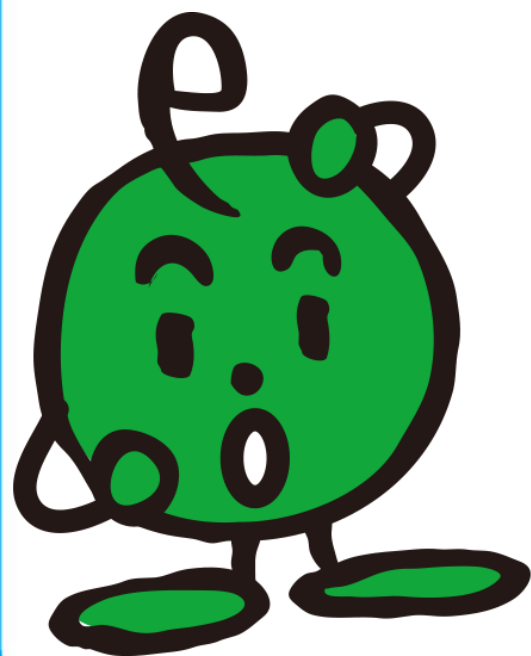
ひしもちの

いろ

ピンク色は

なにを

あらわしている？



1



も も

2

さくら



3



う め

A.

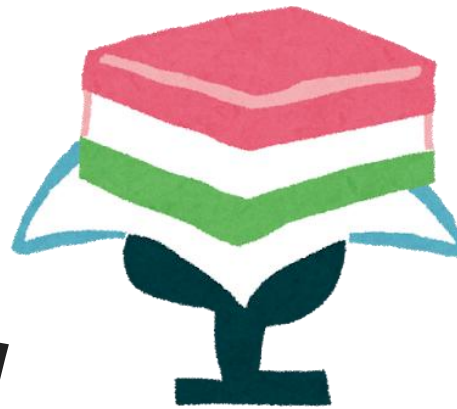
1



もも

^{もも}「桃の節句」^{せっく}ともよばれる^{まつ}ひな祭り。

ひしもち は
^{はる}春^{ふう けい}の風景 を
^{あらわ}表しているよ！



う すい 雨水のころに ひな^{にんぎょう}人形 を 飾^{かざ}るとよい
とい^いう^{つた}言い伝えがあるよ！

