

2026年2月4日～2月18日まで



いっ しゅん
立春

クイズに
チャレンジ!

はる
こよみのうえでは春がスタート!

さむ なか くさ き め ぶ
寒さの中で 草木の芽吹きや

ひ ざ はる け はい
やわらかな日差しから 春の気配が

かん き せつ か
感じられる 季節の変わりめ だよ!



Q ■

りっしゅん
立春をとえば！

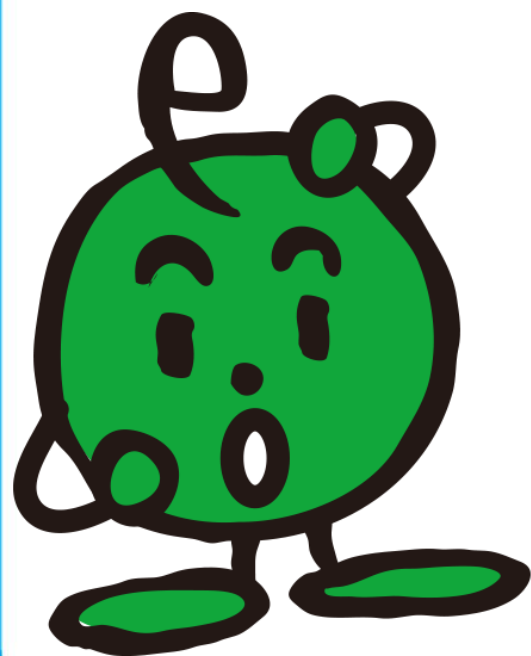
まへの日は「節分」だね。

オニは～そと！

ふく
福は～うち！

まめまきは

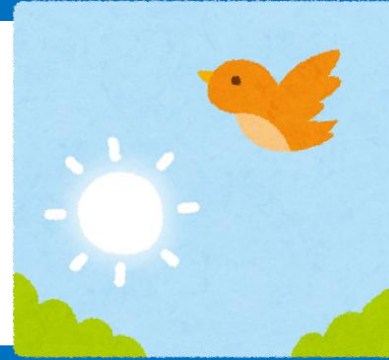
いつ やると いい？





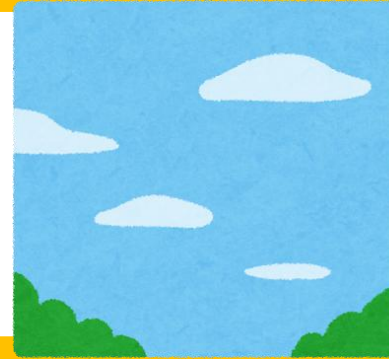
①

あ さ



②

ひ る



③

よ る



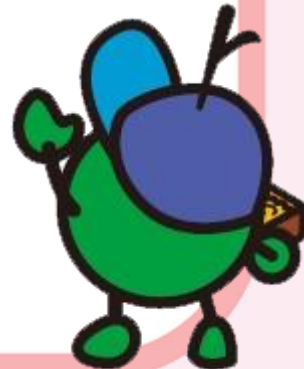
A.

3

よる



オニがでるといわれている
よる
夜にまめまきをすると
いいといわれているよ。



※もちろん、あさ 朝や ひる 昼にまいても もんだい 問題ないよ！

まめ つか まめ
豆まきに使う豆は

ち いき
地域によって
ちがうよ！

ち いき
みんなの地域は
どうかな？



参考: at home VOX ホームページ

きょねんの
(2025立春)

おさらい
だよ！

