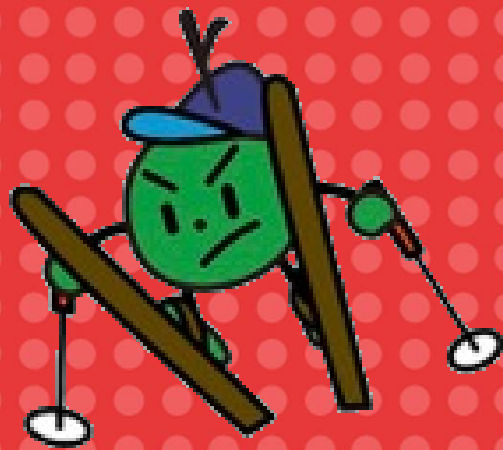


2026年1月20日～2月3日まで



だい

かん

大寒

クイズに  
チャレンジ!

も じ いちねん  
文字のとおり、一年のうちに  
いちばん さむ寒さがきびしいころ。

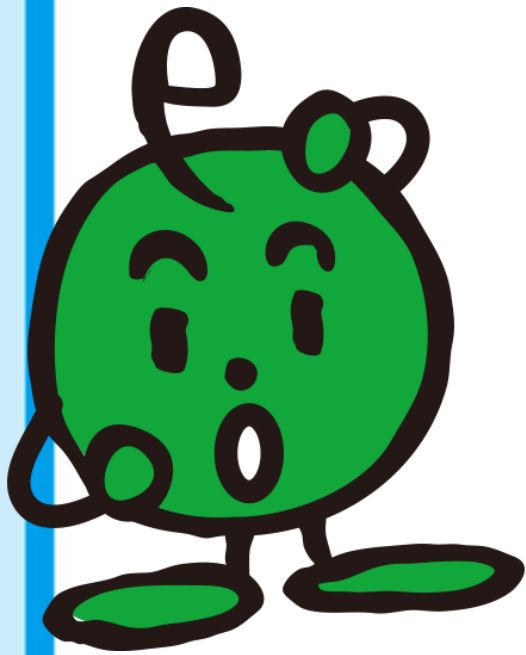
さむ ひ  
寒い日がつづくけど、

だんだんと はる春の あしおと足音が き聞こえてくるよ。



Q.

だいかん  
大寒をむかえて、  
まいにち さむ ひ つづ  
毎日 寒い日が続いているね。



いち にち      さい てい き おん (※)  
一日の最低気温 が  
ひく      ひ  
0℃より低くなった日を  
なんとよぶ？

(※) 最低気温：一日のうちで一番低かった気温

①

ふゆ び  
冬 日



②

ま ふゆ び  
真 冬 日

③

ごく かん び  
極 寒 日



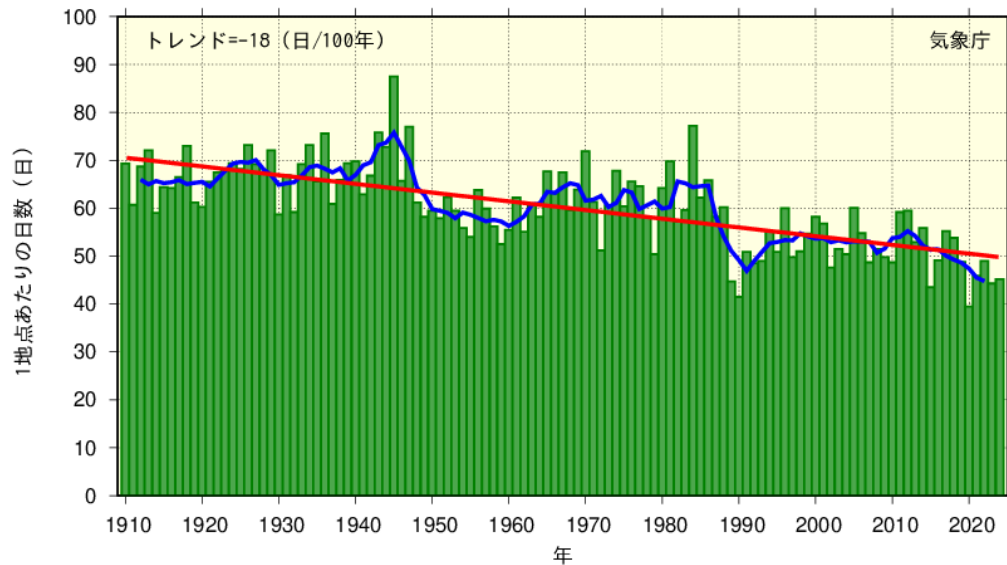
# A.

## 1

# ふゆ び 冬日

## 冬日の年間日数の経年変化(1910～2024年)

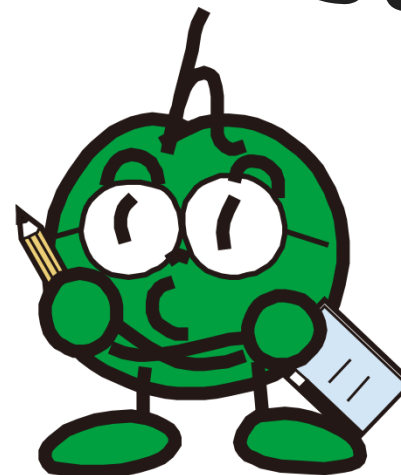
[全国13地点平均] 日最低気温0℃未満の年間日数(冬日)



出典:文部科学省及び気象庁「日本の気候変動2025」詳細編 図4.2.3 (a)

都市化の影響が比較的小さいとみられる全国13地点における観測に基づく、日最低気温0℃未満(冬日)の年間日数。棒グラフ(緑)は各年の年間日数の合計を各年の有効地点数の合計で割った値(1地点当たりの年間日数)を示す。折れ線(青)はその5年移動平均値、直線(赤)は長期変化傾向(統計期間を通じた平均的な変化傾向)を示す。

にほん ふゆび  
日本の冬日は  
すく  
だんだん少なくなって  
きているらしい..



ちきゅうおんだんか  
地球温暖化の

えいきょう  
影響かな？

いちにちじゅう

一日中 ずっと

ひく

0℃ より低いままだった日は

ひ



2

ま ふゆ び  
真冬日



というよ！

真冬日：一日の**最高気温が**0℃を下回った日