

6月5日から6月20日まで

ぼう しゅ  
芒種

いね むぎ のぎ こくもつ たね じき  
稲・麦などの芒 (※) のある穀物の種をまく時期。

たう はじ のうか いそが  
田植えも始まり、農家も忙しく

はじ じき  
なり始める時期だよ。



のぎ か しょくぶつ ほ さき じょう とっき  
(※) 芒 … イネ科の植物の穂の先にあるトゲ状の突起

Q. <sup>ぼう しゅ す</sup> 芒種を過ぎて

あちこちにみられる

<sup>はな</sup> あじさいの花。

<sup>はな いろ ちが</sup> あじさいの花の色の違いは

<sup>なに き</sup> 何で決まる？



1

はな さ じ き  
花の咲く時期

2

つち せい ぶん  
土の成分

3

ふ あめ りょう  
降る雨の量

A.



2

つち せい ぶん  
**土の成分**

にほん ふる  
**日本に古くからある**

ひんしゅ かいりょう  
**品種改良されていない**

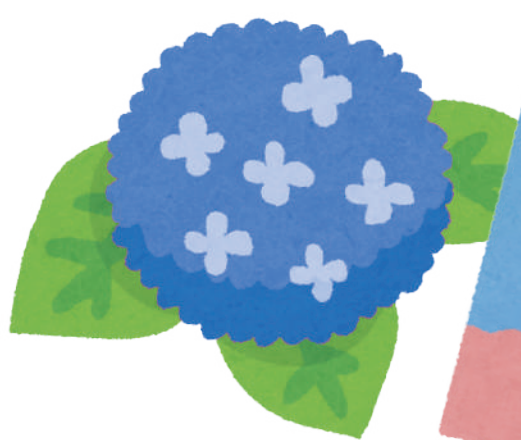
あじさいは、つち せい しつ  
**土の性質によって**

いろ か い  
**色が変わると言われているよ。**

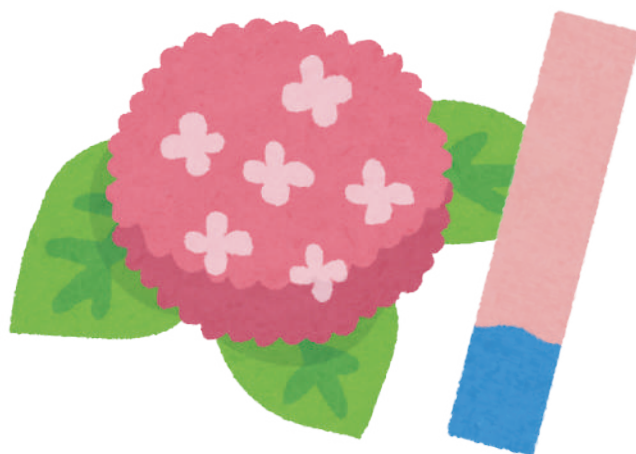
つち      さん   せい      あお   けい      いろ  
土が酸性なら青系の色に

せい      あか   けい      いろ  
アルカリ性なら赤系の色に

い  
なると言われているよ。



さんせい  
酸性



せい  
アルカリ性





ぼう

しゅ

# 芒種



6月5日から6月20日までの間に<sup>あいだ</sup>

- みつけた<sup>い</sup>生きものや<sup>くさばな</sup>草花
- <sup>た</sup>食べたもの
- <sup>ぎょうじ</sup>行事や<sup>てんき</sup>天気
- <sup>き</sup>気づいたこと  
などなど・・・



みんなで  
はなしてみよう！



# もっとチャレンジ！



エコロジカルとれーにんぐ

自然

生きもの

空気

水

まち

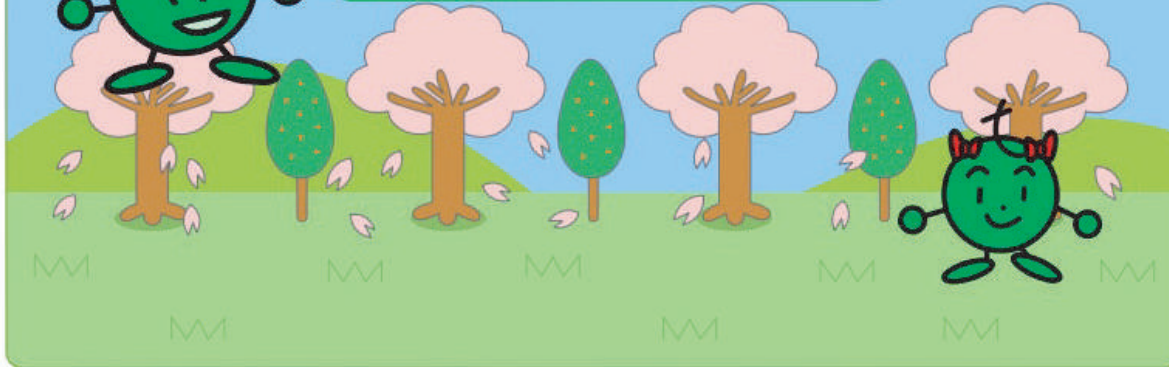
くらし

とれーにんぐ内容

## 五感を使って自然を感じよう



日本の自然の特徴は、四季があること！  
季節を目・耳・鼻・舌・肌など体や心の  
探知機で感じて、身近な自然と出会う  
とれーにんぐです。



エコロジカルとれーにんぐ

ごかん つか しぜん かん  
「五感を使って自然を感じよう」に  
チャレンジしてみよう！