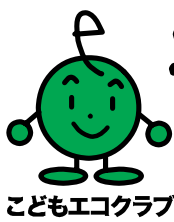


とれーにんぐ内容

ごみを知ろう

私たちは、毎日のくらしの中でたくさんのごみを出しています。
ごみの種類や回収方法について考えてみましょう。





エコロジカルとれーにんぐ

自然

生きもの

空気

水

まち

くらし

とれーにんぐのすすめ方

ごみを知ろう

ポイント1

許せないごみワースト3

町や家の中で捨てられているごみの中に、「こんなの捨てちゃダメ!」
と思うようなものはありますか?

そんなごみの中で気になるものを書き出して、気になる順に並べて
みましょう。家族にも聞いて書き出してみましょう。

ポイント2

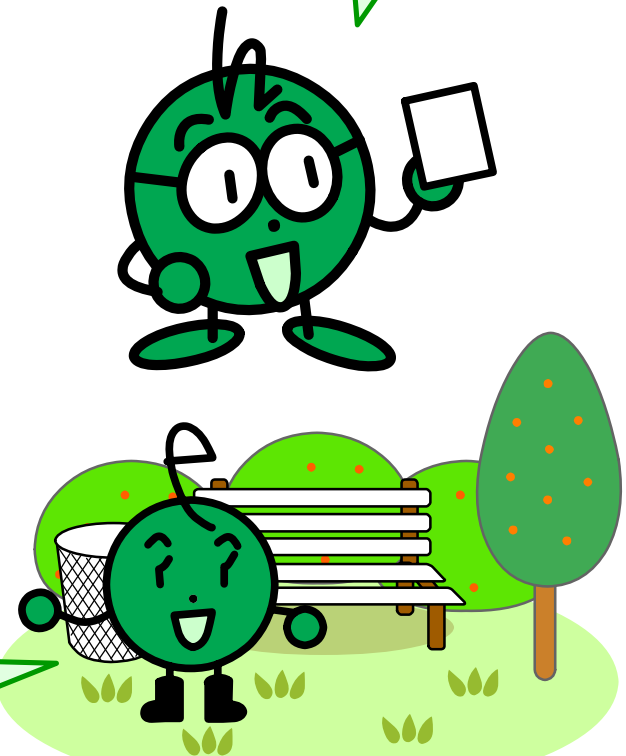
ごみの回収はどうなってる?

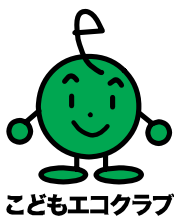
ごみの回収の方法は、町の歴史や大きさによってさまざまです。
あなたの町では、どんな回収方法になっていますか?
ごみの種類ごとに、回収方法を線で結んでみましょう。

アドバイス

学校の中のごみや、町にポイ捨てされているごみについても
調べてみましょう。まだまだ使えるものや、ちゃんと回収すれば
リサイクルできるものがあるかも?

ポイント1で見つけたもの、
ポイント2で調べたことを
とれーにんぐカードに書きこもう!





くらし ごみを知ろう

こんなのごみじゃない! 許せないごみワースト3

あなたのワースト3		家族の人のワースト3	
第1位		第1位	
第2位		第2位	
第3位		第3位	

あなたの町のごみ回収の方法は!

しんぶん	雑誌 段ボール	生ごみ	ビン	空きかん	ペット ボトル	トレー	布など
燃やす ごみの日 に出す	燃やさない ごみの日 に出す	リサイクル の日に 分けて出す	資源 回収業者 に出す	スーパー などの回収 ボックス に出す	土に うめたり、 コンポスト に入れる	その他(1) ()	その他(2) ()

他の友達に伝えたいこと

これから調べてみたいこと

クラブ名

学校名

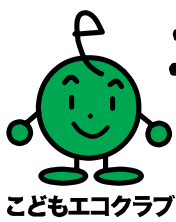
年

名前

活動した日

年 月 日

活動した場所



エコロジカルとれーにんぐ

自然

生きもの

空気

水

まち

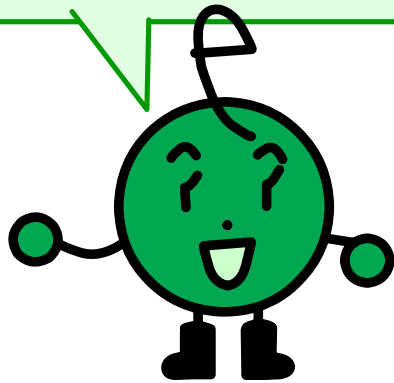
くらし

つなげよう！とれーにんぐ

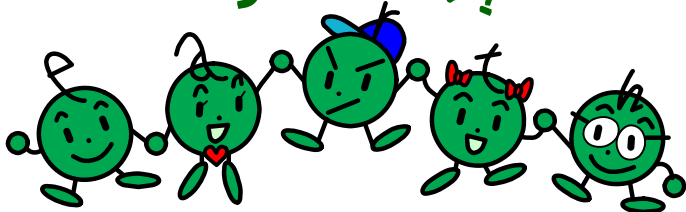
ごみを知ろう

関連する他のとれーにんぐにリンクします。他のとれーにんぐにも挑戦してみよう！

ひとことで「ごみ」といっても、人によって考え方は様々ですね。自分にとって「ごみ」とは何なのかということをしっくり考えてみたり、ごみについてもっと具体的に調べてみたりしてはどうでしょうか。



つなげよう！



まち



みんなはごみをどう考えているか、聞いてみよう
やってみよう環境レポーター

じっくり

まち



お店のごみについて調べよう
お店たんけんにてかけよう

じっくり

くらし



家のごみについて考えよう
台所のごみ調べ

じっくり