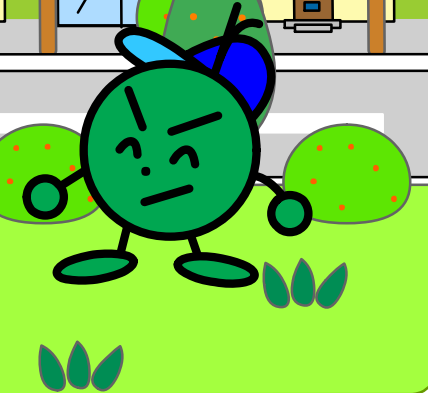
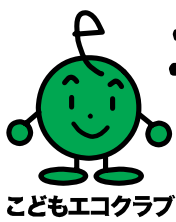


とれーにんぐ内容

家の中の木をさがそう

町の中、公園、雑木林など、私たちの周りにはいろいろな「木」があります。そして、木は私たちの生活にも深く関わっています。木がどんなふうに生活と関わっているかを、調べてみましょう。





エコロジカルとれーにんぐ

自然

生きもの

空気

水

まち

くらし

とれーにんぐのすすめ方

家の中の木をさがそう

どんなものが木で作られているか、調べてみよう!

ポイント 1

家の中で調べよう!

- ・ 木で作った家具や日常生活用品は、どれくらいある?
- ・ それは、長い間使われている?それとも使い捨て?

(例) 机・椅子・・・10年くらい使っている

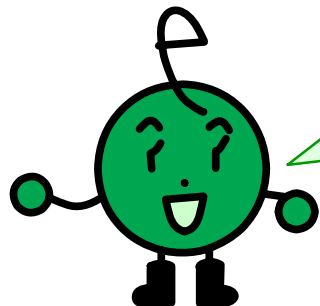
ポイント 2

学校や町の中で調べよう!

- ・ 木は、どんなものに生まれ変わっている?
- ・ それは、何本くらいの木を使ってできているんだろう?

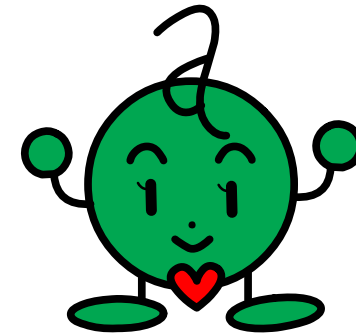
(例) ノート、鉛筆

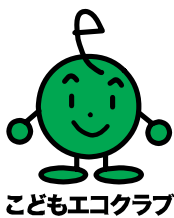
見つけたものが、どれくらいの間使われているか、何本くらいの木でできているかなどを、とれーにんぐカードに書こう。



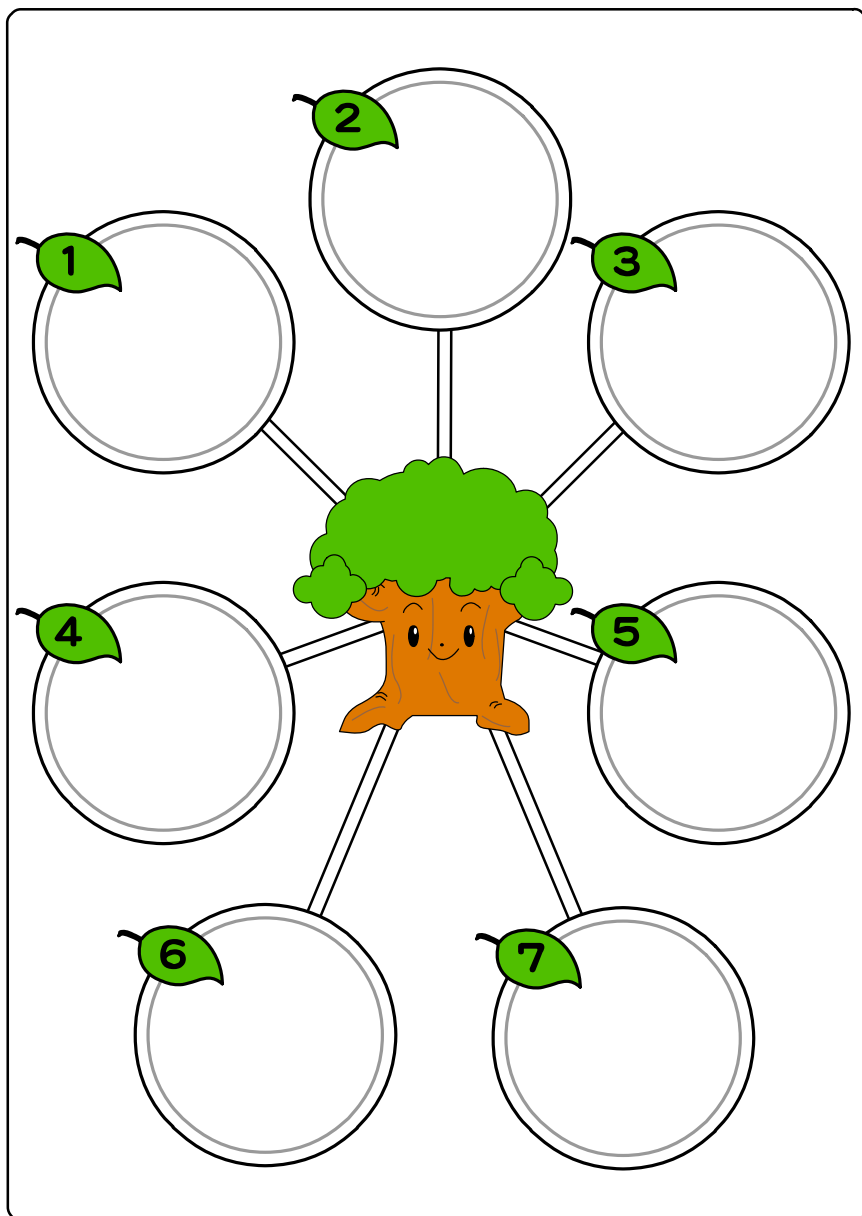
アドバイス

家の中やまわりには、紙のようにすっかり形を変えて使われているものもあります。よく、探してみましょ。今まで気がつかなかったところにも、木は使われているかも…。





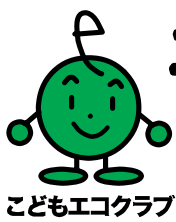
くらし 家の中の木をさがそう



他の友達に伝えたいこと

これから調べてみたいこと

クラブ名	
学校名	年
名前	
活動した日	年 月 日
活動した場所	



エコロジカルとれーにんぐ

自然

生きもの

空気

水

まち

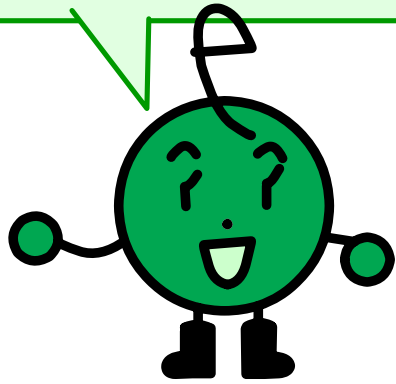
くらし

つなげよう！とれーにんぐ

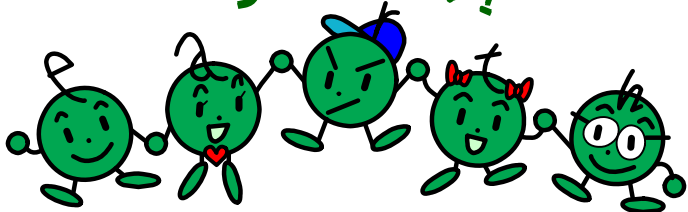
家の中の木をさがそう

関連する他のとれーにんぐにリンクします。他のとれーにんぐにも挑戦してみよう！

木が昔は私たちの生活とどのように結びついてきたかについても調べてみましょう。また、人間だけではなく、いろいろな生きものと木との関わりに注目してもおもしろいですね。



つなげよう！



自然



昔はどうだったか、調べてみよう
長生きの木をさがそう

じっくり

自然



木と生きものをつながり調べてみよう
木と生きものをつながり調べ

じっくり

空気



地球とのつながりを調べてみよう
地球温暖化を考えよう

気軽