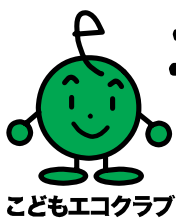


くらしの水ウォッチング

みんな普段何気なく水を使っているよね。
このとれーにんぐでは、自分たちのくらしと水が
どのようにつながっているかを調べてみましょう。





エコロジカルとれーにんぐ

自然

生きもの

空気

水

まち

暮らし

とれーにんぐのすすめ方

くらしの水ウォッチング

ポイント1

家の中で、どんな時に水を使っているかな？

- ・ 朝、昼、夜、それぞれチェックしてみよう。

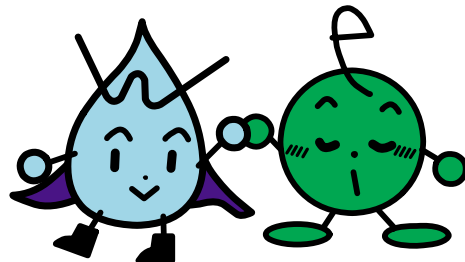
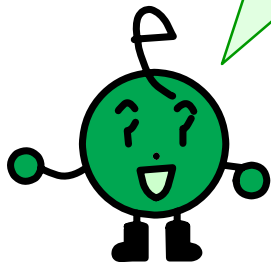
ポイント2

ポイント1で考えた中で、水を汚しているのはどんな時かな？

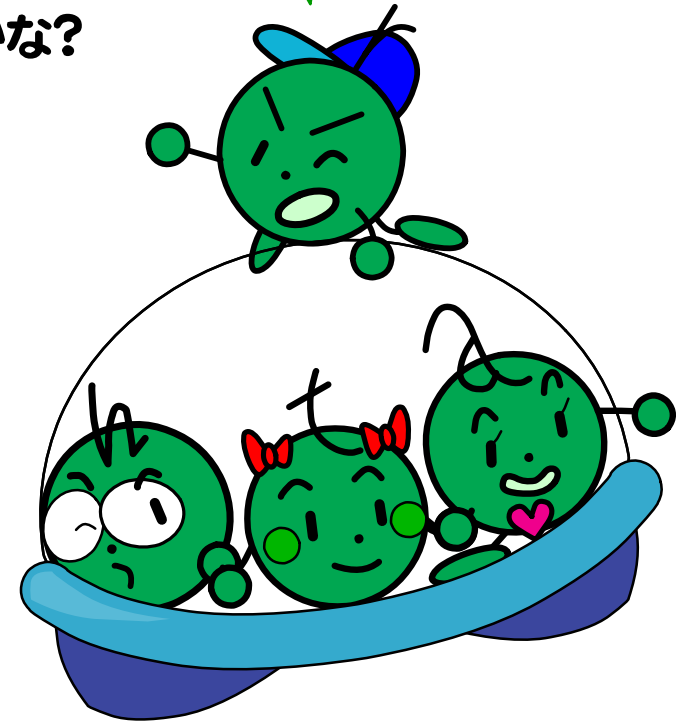
- ・ 汚れていると思う順番に、番号をつけてみよう。

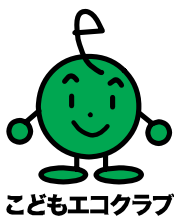
アドバイス

家の中の汚れた水がどうなるのか、考えてみましょう。
どんな時に水を使っているかを調べるときに、どのくらい使っているかということもあわせてチェックしてみると、くらしと水の関わりがもっとよくわかります。



調べたことは、次のページの
とれーにんぐカードに書こう！





水

くらしの水ウォッチング

()月()日に調べました

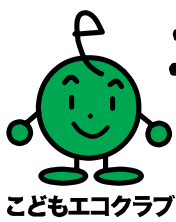
- 1 家の中でどんな時に水を使っているかな？
- 2 水を汚しているのはどんな時かな？

朝		汚れていると強う順番にーから順番をこけよう
昼		汚れていると強う順番にーから順番をこけよう
夜		汚れていると強う順番にーから順番をこけよう

他の友達に伝えたいこと

これから調べてみたいこと

クラブ名	
学校名	年
名前	
活動した日	年 月 日
活動した場所	



エコロジカルとれーにんぐ

自然

生きもの

空気

水

まち

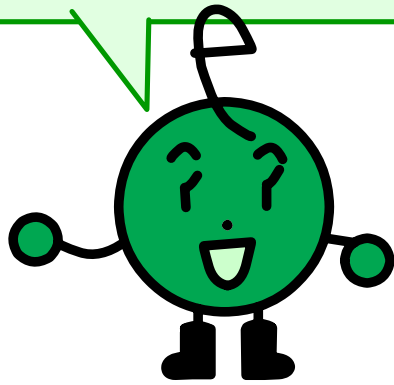
くらし

つなげよう！とれーにんぐ

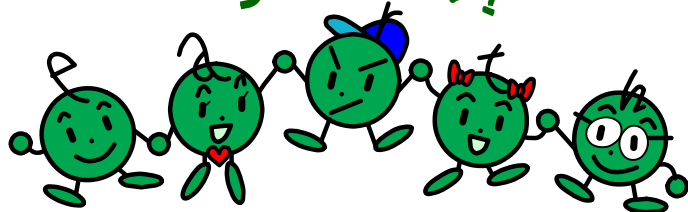
くらしの水ウォッチング

関連する他のとれーにんぐにリンクします。他のとれーにんぐにも挑戦してみよう！

家から出る汚れた水はどこへ行くのか、町には、どんな水がどんなところにあるのかななどをテーマに、家の中から町へと視野を広げて、くらしと水の関わりを調べてみましょう。



つなげよう！



水



身のまわりの水や自然の水のことをしらべたい
身近な水辺のウォッチング

じっくり

水



水のつながりについて調べたい
水のつながり調べ

じっくり