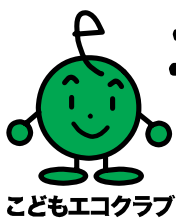


とれーにんぐ内容

風の詩をつくらう

春に吹く風ってどんな感じだろう？
夏や秋、冬はどんな風が吹くのかな？
このとれーにんぐでは、体と心で感じた
季節の風を、言葉などで表現してみます。





エコロジカルとれーにんぐ

自然

生きもの

空気

水

まち

くらし

とれーにんぐのすすめ方

風の詩をつくろう

ポイント1

季節の風の流れや動きをひとことで表してみよう
たとえば…

- ・雲にのってゆらゆら浮かんでいるみたい
- ・かいじゅうのくしゃみみたい

雲に乗ってゆらゆら浮かんでいる
みたいな風…。

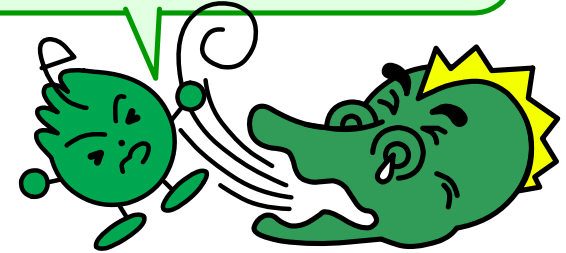


ポイント2

季節の風を詩にしてみよう

- ・5、7、5の俳句にしてもいいし、ほかの形でもいいですね。
- ・詩ができたら、メンバー同士で見せ合ったり、読み合ったりしてみましょう。
- ・おたがいに感想を言い合うと、もっといろんな発見があるかもしれません。

うわっ!かいじゅうのくしゃみみたいな風だ。



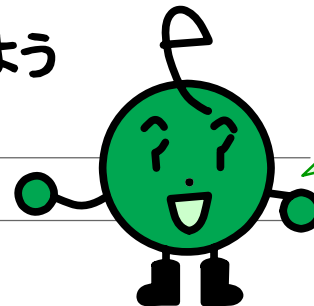
ポイント3

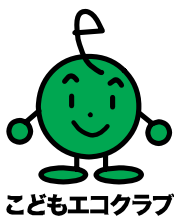
もっといろいろな表現にチャレンジしてみよう

- ・風ダンスを作ってみましょう。
- ・音をつけて歌を作ってみても楽しいですね。

アドバイス

肌で風の強さや温度を感じるだけでなく、雲や煙の流れ、洗濯物のゆれる様子などを見て、風の向きや強さ、速さを知ることができます。葉ずれやすきま風の音に耳を傾けてみるものいいですね。





空気 風の詩をつくろう

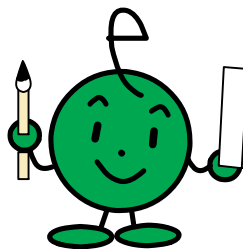
季節の風の流れや動きをひとことで表してみよう

[Blank box for drawing]

季節の風を詩にしてみよう

季節

[Blank box for writing season]



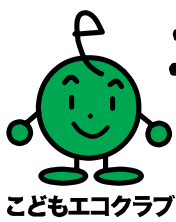
他の友達に伝えたいこと

[Large blank box for sharing with friends]

これから調べてみたいこと

[Dotted box for future research]

クラブ名	
学校名	年
名前	
活動した日	年 月 日
活動した場所	



エコロジカルとれーにんぐ

自然

生きもの

空気

水

まち

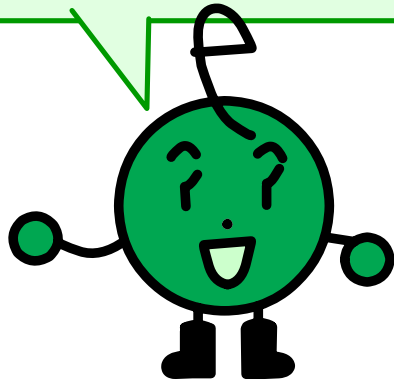
くらし

つなげよう！とれーにんぐ

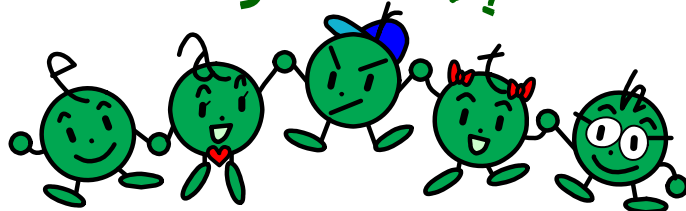
風の詩をつくろう

関連する他のとれーにんぐにリンクします。他のとれーにんぐにも挑戦してみよう！

風は空気の流れです。風から空気全体に視点を広げてみましょう。また、季節の特徴を風で表現できるように、水や緑、生きものの様子などからも、季節の変化や自然のサイクルを感じることができます。



つなげよう！



自然



季節を感じるとれーにんぐをもっとやってみたい
五感を使って自然を感じよう

気軽

空気



夏の涼しい風のことを調べてみたい
五感を使って涼しい空気を感じよう

じっくり

空気



いろいろな風や空気を楽しみたい
おいしいケーキ屋さんをさがそう！

じっくり