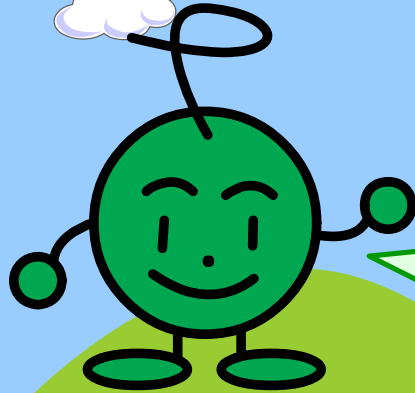


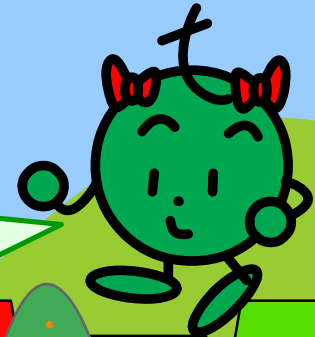
とれーにんぐ内容

長生きの木をさがそう



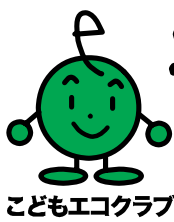
町で一番長生きしている生きものは何かな？鳥、虫、カメ、人間……。やっぱり一番長生きなのは、「木」じゃないかな。

ということで、このとれーにんぐでは町で一番長生きしている木が生まれたころ、町はどんな様子だったかを調べてみましょう。



タイムマシンにのって、昔の世界にレッツゴー!!





エコロジカルとれーにんぐ

自然

生きもの

空気

水

まち

くらし

とれーにんぐのすすめ方

長生きの木をさがそう

ポイント1

聞いてみよう!

町のどんな所にどんな木があるのか、いろいろな人から聞いてみましょう。

- ・ 地域のお年寄りや物知り博士に聞いてみましょう。
- ・ 役所の環境や緑化の係の人に聞いてみましょう。

ポイント2

見に行ってみよう!

一番長生きしている木の場所がわかったら、みんなで見に行ってみましょう。

- ・ 木だけではなく、まわりの自然や町の様子もしっかりとチェックしておきましょう。

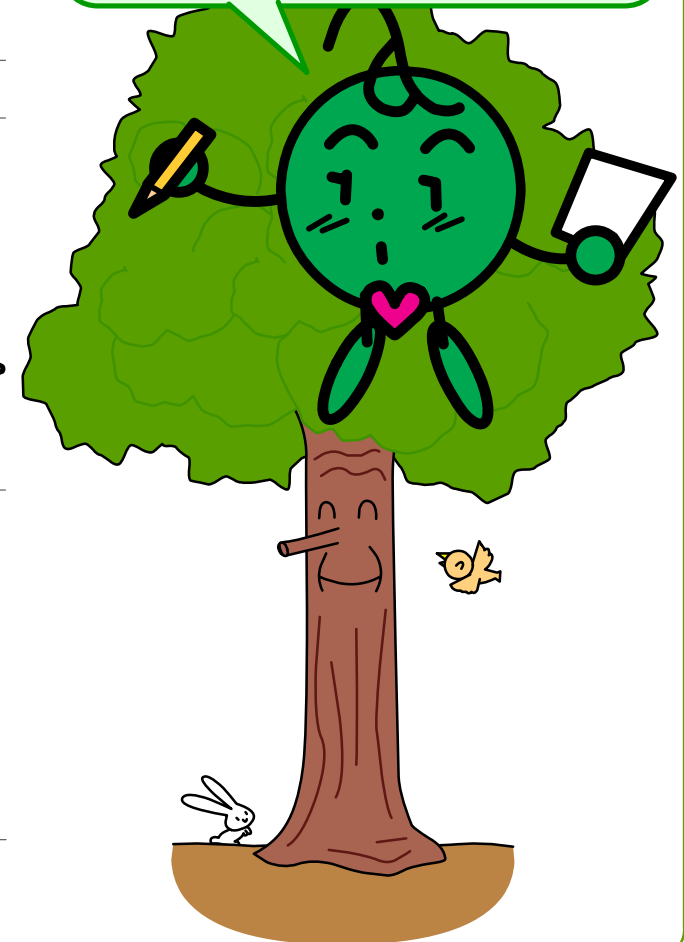
ポイント3

もっと情報を集めてみよう!

一番長生きしている木について、もっと情報を集めてみましょう。

- ・ その木についての資料などを手にいれましょう。

さあ、一番長生きの木を見に行き情報を集めたら、木のプロフィール作りにチャレンジ!



すすめ方のコツ 町で一番長生きしている木のプロフィールを作ってみよう

まず、木の今の様子をまとめよう

- どこにありますか？
- どんな種類ですか？
- 何歳くらいですか？
- 大切に守られていますか？
- 木のことについて教えてくれた人はだれですか？
- 現在の町はどんな様子ですか？(町の人口など)

次は、町の歴史を調べて、一番長生きしている木が赤ちゃんだったころのまわりの様子をまとめてみよう

- 町には、そのころもう人が住んでいましたか？人口はどのくらいでしたか？
- 町の人々はどんな暮らしをしていましたか？
- どんな生きものがたくさんいましたか？

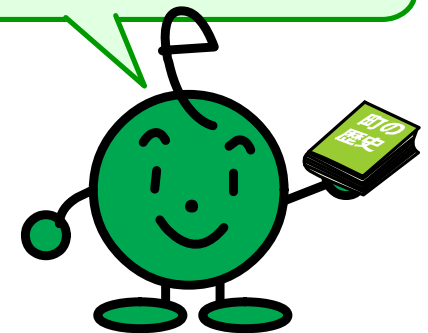
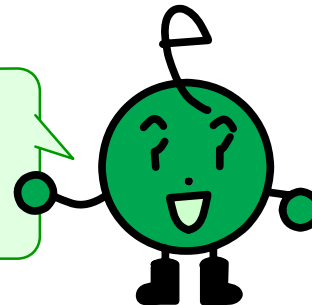


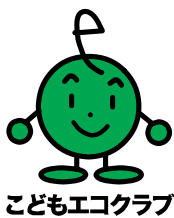
木のプロフィールは、次のページのとれーにんぐカードに書こう！

アドバイス

町の歴史の調べ方のヒント

- 図書館や郷土資料館で、町の歴史や年表を調べてみましょう。
- 学校の先生や教育委員会の人に、調べ方を聞いてみましょう。





自然

長生きの木をさがそう

町で一番長生きの木について

- Q1 どこにありましたか？
- Q2 どんな種類でしたか？
- Q3 木の年齢は？
- Q4 大切に守られていますか？
- Q5 木のことを教えてくれた人は？

現在の町について

●町の人口は 人

木が赤ちゃんだったころ(年前)の町の様子は

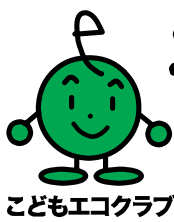
- 町の人口は 人くらい
- 町の人々の暮らしぶりは

かんそう

●長生きの木は、町の移り変わりを見て、どんなふうに思っていると思いますか？

●そのほかに考えたことがあれば書いてください。

クラブ名	
学校名	年
名前	
活動した日	年 月 日
活動した場所	



エコロジカルとれーにんぐ

自然

生きもの

空気

水

まち

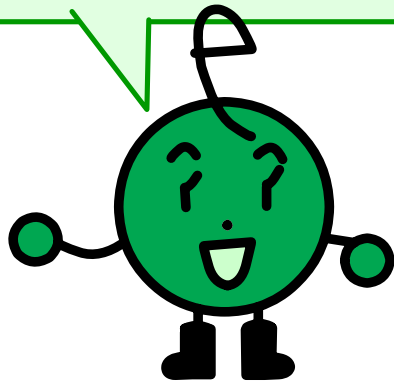
くらし

つなげよう！とれーにんぐ

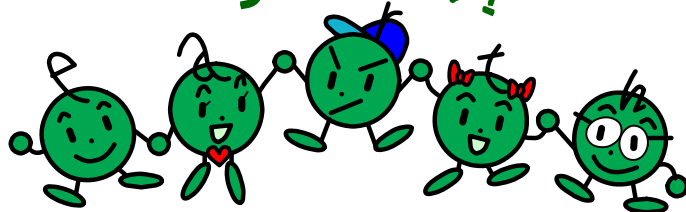
長生きの木をさがそう

関連する他のとれーにんぐにリンクします。他のとれーにんぐにも挑戦してみよう！

長生きの木の周りの自然にも目を向けて、木との関わりを調べてみましょう。また、町の自然の今と昔をキーワードにして、他のとれーにんぐをやってみてもいいですね。



つなげよう！



自然



木と色々な生きものをつながり調べよう
木と生きものをつながり調べ

じっくり

生きもの



昆虫のことをいろいろ調べよう
昆虫ワールドをさがそう

気軽

生きもの



町の昔の自然をもっと調べよう
昆虫ワールドの今と昔をくらべよう

じっくり

まち



町の自然をいろいろ調べてみよう
町のエコポイントをさがせ

じっくり

くらし



身のまわりの木のことをもっと調べよう
家の中の木をさがそう

気軽