

とま こ まい シー シー エス
苫小牧CCS
 だい き ぼ じっ しょう し けん
大規模実証試験



シーシーエス ぎじゅつ じつりょうが む じっしょうしけん ほんかいどう とまこまいし
 CCS技術の実用化に向けた実証試験を北海道苫小牧市で
 行っています。

プラント全景



分離・回収設備



CO₂をみつめるタワー。
 工場から送られてくるガスの
 中からCO₂だけを取りだします。

計器室



設備をうごかし、
 運転状態を24時間
 見守ります。

坑口装置



CO₂を地中に送り込む
 井戸の入り口

2008

2011 2012

実証試験
 スタート!

2015 2016

2016年春から
 CO₂圧入開始!

2020

調査期間
 実施場所の決定

調査を行い、
 実証試験の計画と
 場所を決めました。

設備の建設期間

工場を建て、観測の準備や
 CO₂を送り込むための
 井戸を掘りました。

圧入・観測期間
 CO₂を地中深くにとじこめる

CO₂を地中へ送り込み、
 安全にとじこめられていることを
 確認します。




2019年11月までに、目標の30万トンのCO₂を地中にとじこめたよ!
 これからも地中にとじこめたCO₂の様子を
 モニタリング(観測)していくんだ!



未来の地球を守る!

しーしーえす
CCSと
地球温暖化のお話



-  地球温暖化ってなあに?
-  CCSとは?
-  苫小牧CCS大規模実証試験

日本CCS調査株式会社

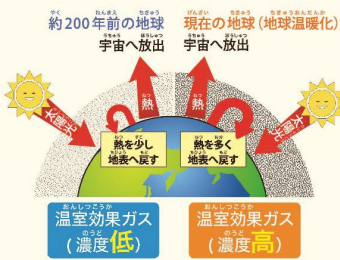
<https://www.japanccs.com/>

ち きゅう おん だん か 地球温暖化って なあに？



地球のまわりの大気には、熱をたくわえる「温室効果ガス」がふくまれている、まるで毛布のように地球をあたためています。

しかし、温室効果ガスが増えすぎると、何枚も毛布をかぶったように地球の温度が上がり過ぎてしまいます。これが「地球温暖化」です。温室効果ガスの中で、一番多いのは「二酸化炭素(CO₂)」。このCO₂をへらすことが地球温暖化を防ぐためにはとても大切です。



地球の未来に、どんな影響があるの？



地球温暖化を防ぐためのいろいろな取り組み



CCSは、
未来の地球のために
必要な技術なんだね！

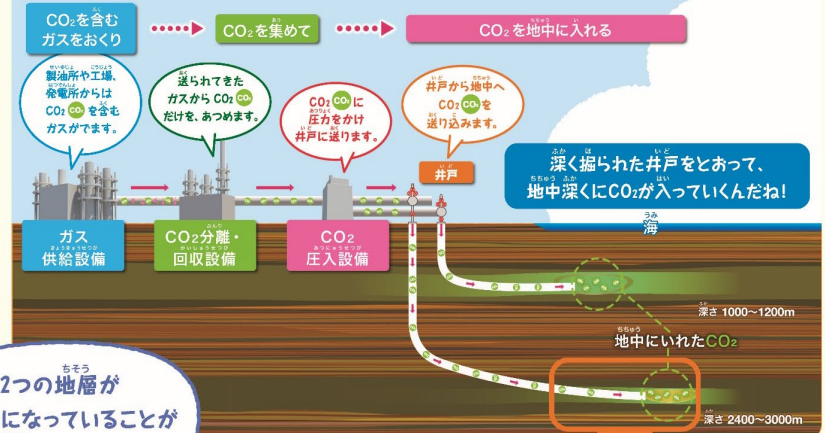
シー シー エス CCSとは？



CCSとは、工場や火力発電所から出る二酸化炭素(CO₂)を空気中に出す前に集めて地下深くにとじこめる技術です。地球温暖化を防ぐ取り組みとして期待されています。

Carbon dioxide Capture and Storage 二酸化炭素(CO₂)を回収して貯留する

CCS技術・全体のしくみ(イメージ図)



2つの地層が
セットになっていることが
大切なんだね！

