

# 土の中の宝石探し 参考資料

土の中の宝石(いろいろな小さな石の粒(鉱物))の見分け方の一例をご紹介します。



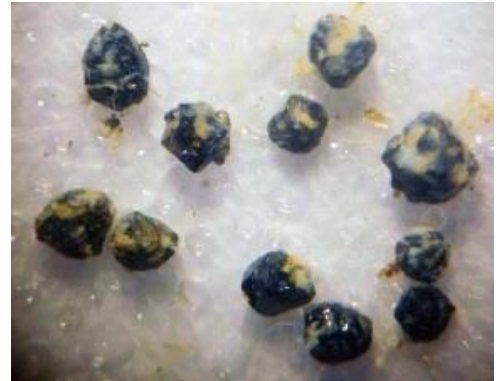
くろうんも  
①黒雲母

- ・ピンセットで押すとペラペラはがれる
- ・うすい
- ・風化して金色に見える



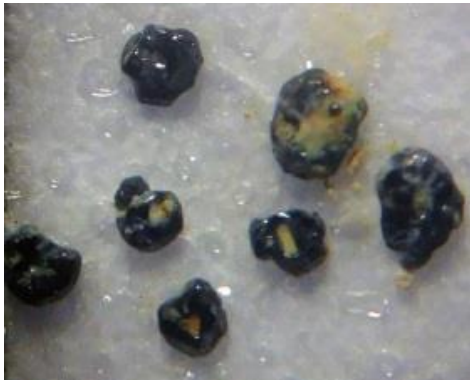
かくせんせき  
②角閃石

- ・濃い緑～黒っぽい
- ・角ばったかたち
- ・長方形っぽい
- ・たてに線が見える



じてっこう  
③磁鉄鉱

- ・黒い
- ・ピンセットにくっつく
- ・ころころしている



てっこう  
④チタン鉄鉱

- ・平たくてコロツとしたかたち(磁鉄鉱ににている)
- ・ピンセットにくっつかない



せきえい  
⑤石英

- ・とうめい
- ・あつみがあって、コロコロしている



ちようせき  
⑥長石

- ・白い
- ・角ばったかたち

## ■ 鉱物を見分けるコツ

	鉱物	鉱物ではない(砂や粘土の粒)
見ばえ	よい	悪い
色	全体が同じ色、きれい	土っぽい、まだら
かたち	角がある	だんごっぽい かるくおすとつぶれる