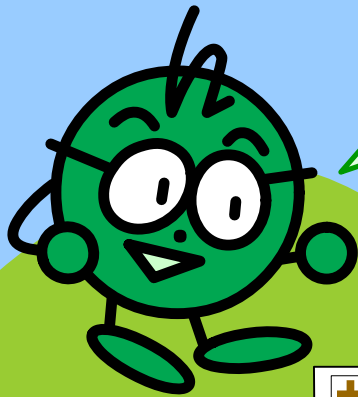
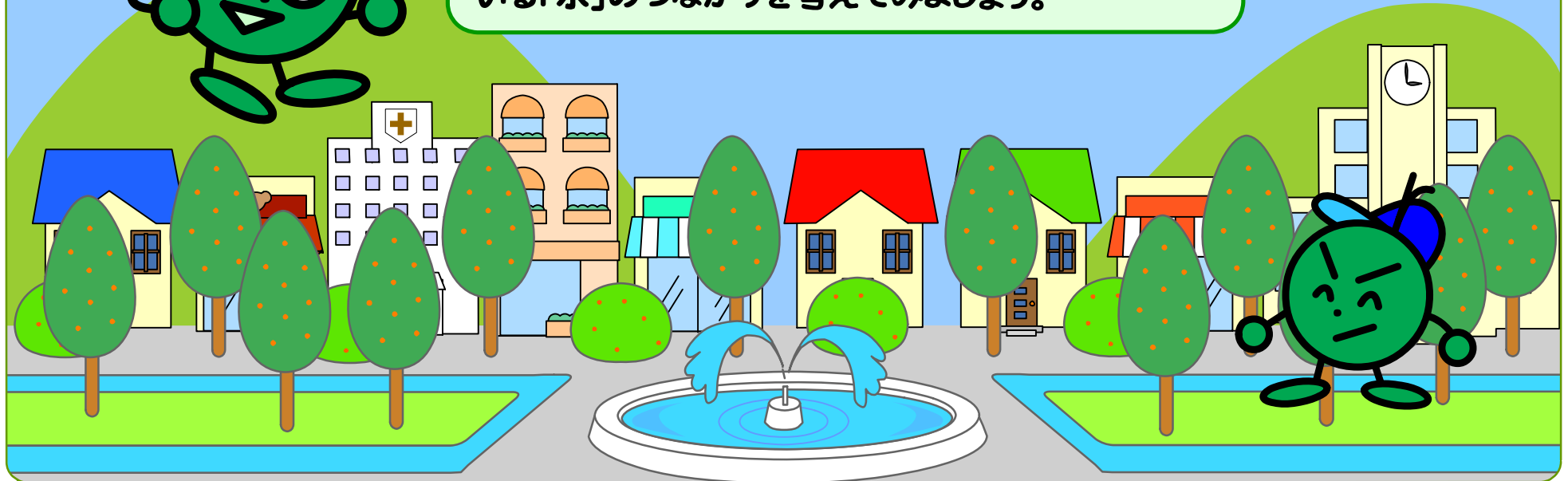


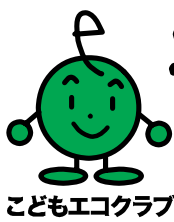
とれーにんぐ内容

水のつながり調べ



水は人間やいろいろな生きものにとって、なくてはならないものです。また、私たちのくらしや町の中でも水はとても大切な役割を果たしています。このとれーにんぐでは、いろいろなところで活躍している「水」のつながりを考えてみましょう。





エコロジカルとれーにんぐ

自然

生きもの

空気

水

まち

くらし

とれーにんぐのすすめ方

水のつながり調べ

ポイント1 つながり調べの分野を決めよう!

- ・ 自然、町、暮らし、からだなど、“水”がどんなところで使われているのか、どんな役割を果たしているのか、みんなで自分の考えを出し合い、話し合ってみましょう。その中から、つながり調べの分野を決めましょう。

ポイント2 水のつながりを考えてみよう!

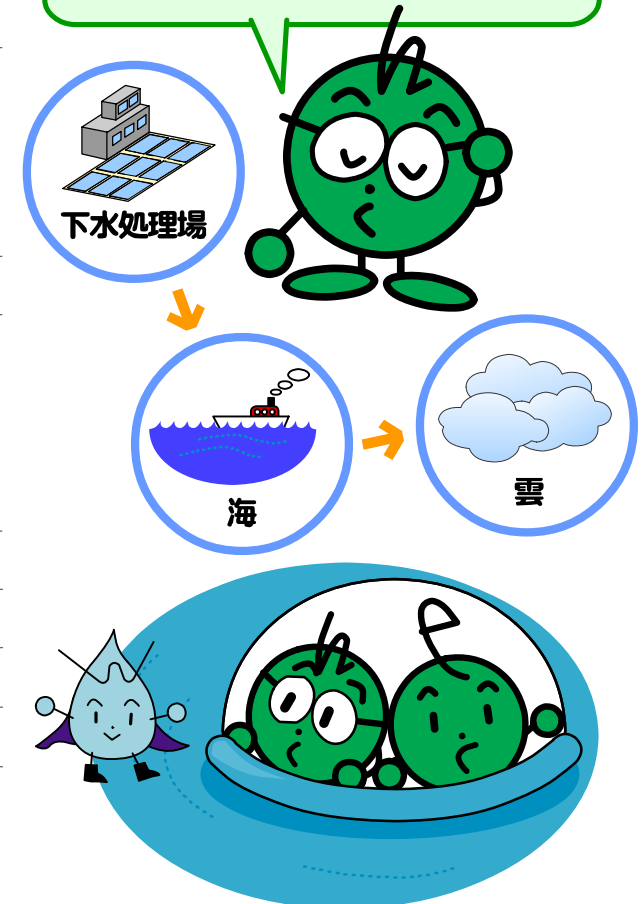
- ・ 選んだ分野の中で、水はどこでどんなふうにつながっているのかな？いろいろな角度で考えてみましょう。

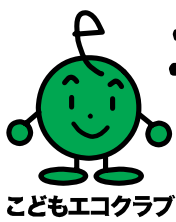
ポイント3 ウォッチングで水のつながりをたしかめよう!

- ・ みんなが考えたつながりの中でひとつを選び、実際に見に行けるような場所があるか考えましょう(町の地図があると便利です)。みんなでその場にウォッチングに行って、本当につながりがあるのか、自分たちの目で確かめましょう。確かめに行く時は、サポーターさんについて来てもらいましょう。浄水場などでは、係の人に話を聞かせてもらえるかも。

こんなふうを考えてみよう!

ぼくたちの家から出た水は、こんな感じでつながっているね。





エコロジカルとれーにんぐ

自然

生きもの

空気

水

まち

くらし

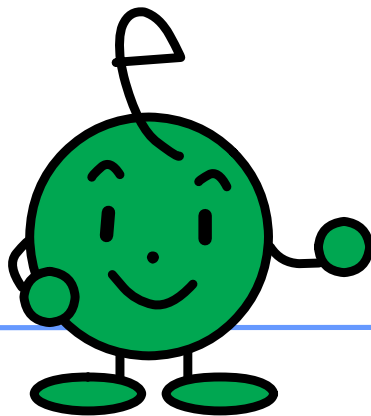
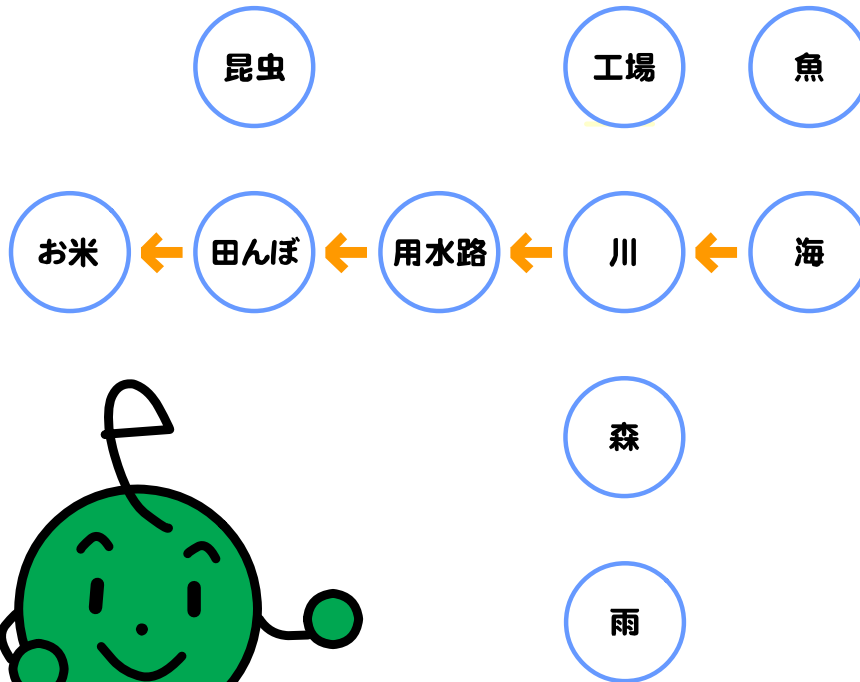
とれーにんぐのすすめ方

水のつながり調べ

もっと調べたい人たちは **発見こだわりシート**を作ってみよう!

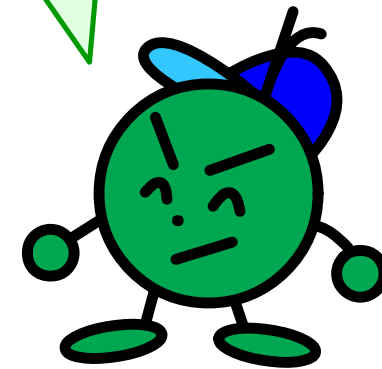
みんなの出し合ったアイデアをまとめて、いろんなつながりを調べてみよう

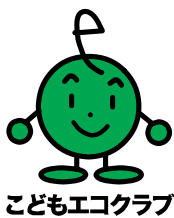
発見こだわりシート記入例



ポイント

一つの分野だけでなく、いろいろな水の分野のつながりを調べてみると、違う分野とのつながりが発見できるかもしれません。見に行ったり、調べたりしたことをもとに、「発見こだわりシート」を作ってみましょう。





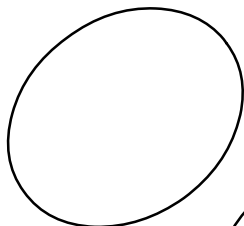
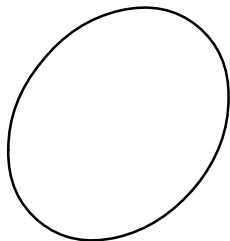
水

水のつながり調べ

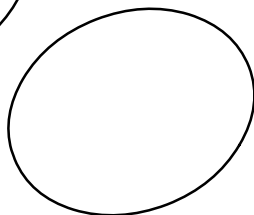
水のつながり調べシート

つながり調べの分野

()のなかでこんなつながり



イラストや文字を書き込んで矢印でつなげてみよう。

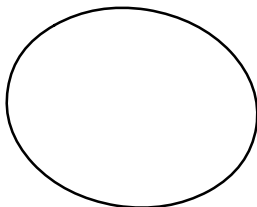
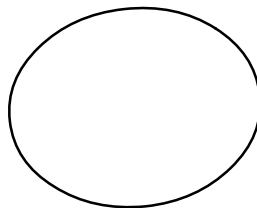


ウォッチング報告

どこで:

どんなつながり:

Large rectangular box for reporting observations.



他の友達に伝えたいこと

Large rectangular box for sharing information with friends.

これから調べてみたいこと

Large rectangular box for future research topics.

クラブ名

学校名

年

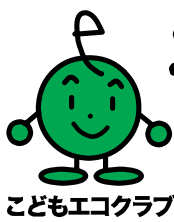
名前

活動した日

年 月 日

活動した場所

クラブ名	
学校名	年
名前	
活動した日	年 月 日
活動した場所	



エコロジカルとれーにんぐ

自然

生きもの

空気

水

まち

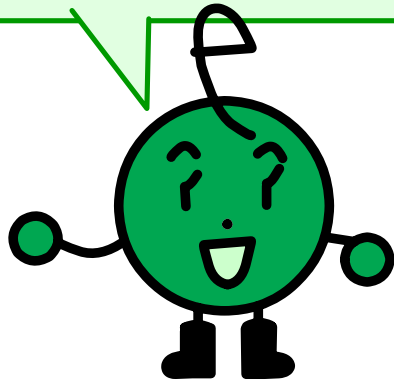
くらし

つなげよう！とれーにんぐ

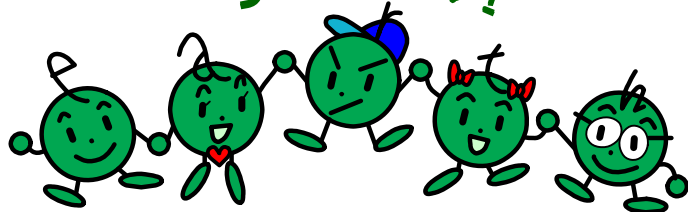
水のつながり調べ

関連する他のとれーにんぐにリンクします。他のとれーにんぐにも挑戦してみよう！

水をめぐる、町の環境全体について調べてみましょう。また、人間の暮らしだけではなく他の生きものや空気、土とのつながりも考えながら、地球全体の水の循環について学習を広げていくのもよいですね。



つなげよう！



自然



水と生きものをつながりを考えよう
木と生きものをつながり調べ

じっくり

自然



土と水をつながりについて調べよう
土の自然度調べ

じっくり

水



私たちのくらしの中の水について調べよう
くらしの水ウォッチング

気軽

水



身近な水辺はどうなっているか調べよう
身近な水辺のウォッチング

じっくり